

ฉ. อน.ร. ๖

ด่วนที่สุด



เทศบาลตำบลชำฆ้อ
เลขที่... ๒๕๖๕
วันที่... ๑๓.๑๒
เวลา... ๑๑.๑๐ น.

ที่ รย ๐๐๒๓.๘/ว ๕๖๑

สำนักงานส่งเสริมการปกครองท้องถิ่น
อำเภอเขาชะเมา ถนนเขาดิน-สี่แยกพัฒนา
รย ๒๑๑๑๐

๓ ตุลาคม ๒๕๖๑

เรื่อง แจ้งกำหนดการการปิดระบบสารสนเทศการบริหารจัดการเพื่อการวางแผนและประเมินผลการใช้จ่ายงบประมาณขององค์กรปกครองส่วนท้องถิ่น (e-Plan) เพื่อนำระบบฯ ที่ได้พัฒนาใหม่ขึ้นมาใช้ทดแทน

เรียน นายกเทศมนตรีตำบลชำฆ้อ นายกองจัดการบริหารส่วนตำบลเขาชะเมา น้ำเป็น และเขาน้อย

สิ่งที่ส่งมาด้วย สำเนาหนังสือสำนักงานส่งเสริมการปกครองส่วนท้องถิ่นจังหวัดระยอง ด่วนที่สุด

ที่ รย ๐๐๒๓.๓/ว ๕๓๙๙ ลงวันที่ ๒๗ กันยายน ๒๕๖๑

พร้อมนี้สำนักงานส่งเสริมการปกครองท้องถิ่นอำเภอเขาชะเมา ขอส่งสำเนาหนังสือสำนักงานส่งเสริมการปกครองท้องถิ่นจังหวัดระยอง ด่วนที่สุด ที่ รย ๐๐๒๓.๓/ว ๕๓๙๙ ลงวันที่ ๒๗ กันยายน ๒๕๖๑ เรื่อง แจ้งกำหนดการการปิดระบบสารสนเทศการบริหารจัดการเพื่อการวางแผนและประเมินผลการใช้จ่ายงบประมาณขององค์กรปกครองส่วนท้องถิ่น (e-Plan) เพื่อนำระบบฯ ที่ได้พัฒนาใหม่ขึ้นมาใช้ทดแทน รายละเอียดปรากฏตามสิ่งที่ส่งมาพร้อมนี้ และสามารถดาวน์โหลดเอกสารได้ทาง www.rayonglocal.go.th

จึงเรียนมาเพื่อดำเนินการต่อไป

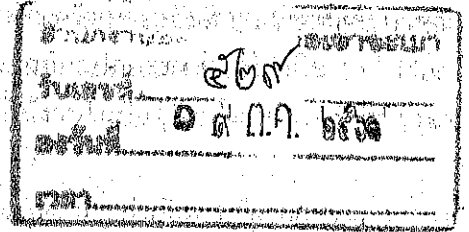
ขอแสดงความนับถือ

(นายพิชิต ทองเชื้อ)

ท้องถิ่นอำเภอเขาชะเมา

ด่วนที่สุด

ที่ รย ๐๐๒๓.๓/ว ๕๓๕๕



ถึง สำนักงานส่งเสริมการปกครองท้องถิ่นอำเภอ ทุกอำเภอ องค์การบริหารส่วนจังหวัดระยอง

สำนักงานเทศบาลนครระยอง สำนักงานเทศบาลเมืองมาตาพุด และสำนักงานเทศบาลเมืองบ้านฉาง

ด้วยกรมส่งเสริมการปกครองท้องถิ่นแจ้งว่า ได้ร่วมกับผู้เชี่ยวชาญการพัฒนาระบบสารสนเทศ (บริษัท เด็ทพีเอส จำกัด) ดำเนินการพัฒนาระบบการใช้งานในระบบตามโครงการพัฒนาระบบสารสนเทศการบริหารจัดการเพื่อการวางแผนและประเมินผลการใช้จ่ายงบประมาณขององค์กรปกครองส่วนท้องถิ่น (e - Plan) และบัดนี้ คณะกรรมการตรวจรับงานจัดซื้อโครงการพัฒนาระบบสารสนเทศการบริหารจัดการเพื่อการวางแผนและประเมินผลการใช้จ่ายงบประมาณขององค์กรปกครองส่วนท้องถิ่น (e - Plan) ดำเนินการ นำระบบใหม่ที่ได้พัฒนาขึ้น ใช้แทนทดแทนระบบเดิมที่ใช้ในปัจจุบัน โดยทางบริษัท เสนอแผนการดำเนินงาน ดังนี้

วันที่ ๓๐ กันยายน ๒๕๖๑

เวลา ๒๑.๐๐ น. ดำเนินการปิดระบบ

วันที่ ๑-๒ ตุลาคม ๒๕๖๑

ดำเนินการนำระบบใหม่ขึ้น พร้อมทำการทดสอบ

วันที่ ๓ ตุลาคม ๒๕๖๑ เวลา ๒๔.๐๐ น.

หรือถ้าระบบพร้อมใช้งานจะดำเนินการเปิดให้ใช้งาน

ได้ทันที (ทั้งนี้ ขณะปิดระบบฯ จะไม่สามารถเข้าใช้งานระบบ e - Plan ได้ จนกว่าจะดำเนินการเปิดใช้งานระบบใหม่)

ดังนั้น เพื่อให้การดำเนินงานโครงการดังกล่าว เป็นไปด้วยความเรียบร้อย จึงขอให้องค์กรปกครองส่วนท้องถิ่นทุกแห่งทราบ กำหนดการปิด - เปิดระบบ และเตรียมการในการบันทึกข้อมูลในระบบที่พัฒนาขึ้นใหม่ได้ทันต่อเนื่องต่อไป สำหรับสำนักงานส่งเสริมการปกครองท้องถิ่นอำเภอให้แจ้งเทศบาลตำบลและองค์การบริหารส่วนตำบลในพื้นที่ทราบและดำเนินการในส่วนที่เกี่ยวข้องเช่นกัน รายละเอียดปรากฏตามสำเนาหนังสือกรมส่งเสริมการปกครองท้องถิ่น ด่วนที่สุด ที่ มท ๐๘๑๕.๔/ว ๒๙๙๓ ลงวันที่ ๒๑ กันยายน ๒๕๖๑ ที่ส่งมาพร้อมนี้ และสามารถดาวน์โหลดได้ทาง www.rayonglocal.go.th , www.dla.go.th



สำนักงานส่งเสริมการปกครองท้องถิ่นจังหวัด

กลุ่มงานส่งเสริมและพัฒนาท้องถิ่น

โทร. ๐๓๘-๖๙๔-๑๙๑-๒ ต่อ ๑๘,๑๙

ประทับตรา/ก.ย.๖๓

ด่วนที่สุด

ที่ มท ๐๘๑๕๔/ว ๒๕๖๓



กรมส่งเสริมการปกครองท้องถิ่น
ถนนนครราชสีมา เขตดุสิต กรุงเทพมหานคร ๑๐๓๐๐

เวลา ๒๕ ก.ย. ๒๕๖๓

๑๗๐๖

๒๕ ก.ย. ๒๕๖๓

กลุ่มงานส่งเสริม

๒๕ ก.ย. ๒๕๖๓

๒๑ กันยายน ๒๕๖๓

เรื่อง แจ้งกำหนดการการปิดระบบสารสนเทศการบริหารจัดการเพื่อการวางแผนและประเมินผลการใช้จ่ายงบประมาณขององค์กรปกครองส่วนท้องถิ่น (e - Plan) เพื่อนำระบบฯ ที่ได้พัฒนาใหม่ขึ้นมาใช้ทดแทน

เรียน ผู้ว่าราชการจังหวัด ทุกจังหวัด

ตามที่กรมส่งเสริมการปกครองท้องถิ่นร่วมกับผู้เชี่ยวชาญการพัฒนาการจัดการจัดทำระบบสารสนเทศ (บริษัท เด็พเพิร์ส จำกัด) ดำเนินการพัฒนาการใช้งานในระบบตามโครงการพัฒนาระบบสารสนเทศการบริหารจัดการเพื่อการวางแผนและประเมินผลการใช้จ่ายงบประมาณขององค์กรปกครองส่วนท้องถิ่น (e - Plan) และบัดนี้ คณะกรรมการตรวจรับงานจัดซื้อโครงการพัฒนาระบบสารสนเทศการบริหารจัดการเพื่อการวางแผนและประเมินผลการใช้จ่ายงบประมาณขององค์กรปกครองส่วนท้องถิ่น (e - Plan) ดำเนินการนำระบบใหม่ที่ได้พัฒนาขึ้น ใช้แทนทดแทนระบบเดิมที่ใช้งานในปัจจุบัน โดยทางบริษัท เสนอแผนการดำเนินงาน ดังนี้

วันที่ ๓๐ กันยายน ๒๕๖๓

เวลา ๒๔.๐๐ น. ดำเนินการปิดระบบ

วันที่ ๑ - ๒ ตุลาคม ๒๕๖๓

ดำเนินการนำระบบใหม่ขึ้น พร้อมทำการทดสอบ

วันที่ ๓ ตุลาคม ๒๕๖๓ เวลา ๒๔.๐๐ น.

หรือถ้าระบบพร้อมใช้งานจะดำเนินการเปิดให้ใช้งาน

ได้ทันที (ทั้งนี้ ขณะปิดระบบฯ จะไม่สามารถเข้าใช้งานระบบ e - Plan ได้ จนกว่าจะดำเนินการเปิดใช้งานระบบใหม่)

เพื่อให้การดำเนินงานโครงการดังกล่าว เป็นไปด้วยความเรียบร้อย จึงขอให้ท้องถิ่นจังหวัดดำเนินการแจ้งเจ้าหน้าที่วิเคราะห์และติดตามประเมินผลแผนพัฒนาท้องถิ่น (เจ้าหน้าที่ วล.) ที่ปฏิบัติหน้าที่สำนักงานส่งเสริมการปกครองท้องถิ่นทราบ เพื่อควบคุมการปิด - เปิดการเข้าใช้งานในระบบที่ทางผู้พัฒนาระบบได้ปรับปรุงและแจ้งกำหนดการเข้าใช้ และแจ้งองค์กรปกครองส่วนท้องถิ่นทุกแห่งในจังหวัดทราบ กำหนดการปิด - เปิดระบบ และเตรียมการในการบันทึกข้อมูลในระบบที่พัฒนาขึ้นใหม่

จึงเรียนมาเพื่อโปรดพิจารณาดำเนินการต่อไป

ขอแสดงความนับถือ

(นายอุษณีย์ สุวิภาดากร)

รองอธิบดี ปฏิบัติราชการแทน
อธิบดีกรมส่งเสริมการปกครองท้องถิ่น

กองยุทธศาสตร์และแผนงาน

กลุ่มงานติดตามประเมินผล

โทร. ๐ ๒๒๕๑ ๙๐๐๐ ต่อ ๑๕๑๐ /โทรสาร ๐ ๒๒๕๓ ๗๕๓๓

ผู้ประสานงาน นายภูมิ ปฏิสัมพันธ์ โทรศัพท ๐๙ ๑๕๐๔ ๒๒๑๓