

กษัตริย์
อน

ด่วนที่สุด

ที่ รย ๐๐๒๓.๘/ว ๓๐ ๕



เลขรับ..... 1401
วันที่..... ๑๑ มิ.ย.๖1
เวลา..... 11.46 น.

สำนักงานส่งเสริมการปกครองท้องถิ่น
อำเภอเขาชะเมา ถนนเขาติน-สี่แยกพัฒนา
รย ๒๑๑๑๐

๒ มิถุนายน ๒๕๖๑

เรื่อง การจัดสรรงบประมาณเงินอุดหนุนทั่วไปตามโครงการสัตว์ปลอดโรค คนปลอดภัย จากโรคพิษสุนัขบ้า ตามพระปณิธานศาสตราจารย์ ดร. สมเด็จพระเจ้าลูกเธอ เจ้าฟ้าจุฬาภรณวลัยลักษณ์ อัครราชกุมารี วงศ์ที่ ๒

เรียน นายกเทศมนตรีตำบลชำฉ้อ นายกองค้การบริหารส่วนตำบลเขาชะเมา น้ำเป็น และเขาน้อย

สิ่งที่ส่งมาด้วย สำเนาหนังสือสำนักงานส่งเสริมการปกครองส่วนท้องถิ่นจังหวัดระยอง ด่วนที่สุด

ที่ รย ๐๐๒๓.๓/ว ๒๗๘๓ ลงวันที่ ๑๙ มิถุนายน ๒๕๖๑

พร้อมนี้สำนักงานส่งเสริมการปกครองท้องถิ่นอำเภอเขาชะเมา ขอส่งสำเนาหนังสือสำนักงานส่งเสริมการปกครองท้องถิ่นจังหวัดระยอง ด่วนที่สุด ที่ รย ๐๐๒๓.๓/ว ๒๗๘๓ ลงวันที่ ๑๙ มิถุนายน ๒๕๖๑ เรื่อง การจัดสรรงบประมาณเงินอุดหนุนทั่วไปตามโครงการสัตว์ปลอดโรค คนปลอดภัย จากโรคพิษสุนัขบ้า ตามพระปณิธานศาสตราจารย์ ดร. สมเด็จพระเจ้าลูกเธอ เจ้าฟ้าจุฬาภรณวลัยลักษณ์ อัครราชกุมารี วงศ์ที่ ๒ ทั้งนี้ ให้องค์กรปกครองส่วนท้องถิ่นรายงานผลการจัดซื้อวัคซีน การฉีดวัคซีน โดยรายงานผลการดำเนินการตามแบบ ๑/๑ (การขึ้นทะเบียนฯ) ให้สำนักงานส่งเสริมการปกครองท้องถิ่นอำเภอเขาชะเมา ภายในวันที่ ๑๐ กรกฎาคม ๒๕๖๑ และภายในวันที่ ๑๐ กันยายน ๒๕๖๑ และตามแบบ ๓/๑ ให้รายงานวันที่ ๒๕ ของทุกเดือน ให้องค์กรปกครองส่วนท้องถิ่นที่ยังไม่มีเทศบัญญัติ/ข้อบัญญัติ เรื่องการควบคุมการเลี้ยงหรือปล่อยสัตว์ หรือมีบังคับใช้แล้วแต่ไม่เป็นปัจจุบัน ให้ดำเนินการออกเทศบัญญัติ/ข้อบัญญัติ ดังกล่าวภายในปีงบประมาณ พร้อมให้รายงานผลให้กรมส่งเสริมการปกครองท้องถิ่นทราบ ภายในวันที่ ๒๕ กรกฎาคม ๒๕๖๑ อย่างเคร่งครัด โดยสามารถเข้าถึงแบบรายงานได้ที่ <http://goo.gl/JWQ๘๘j> หรือ QR-code รายละเอียดปรากฏตามสิ่งที่ส่งมาพร้อมนี้ และสามารถดาวน์โหลดเอกสารได้ทาง www.rayonglocal.go.th , www.dla.go.th

จึงเรียนมาเพื่อดำเนินการต่อไป

ขอแสดงความนับถือ

(นายพิชิษฐ์ ทองเชื้อ)

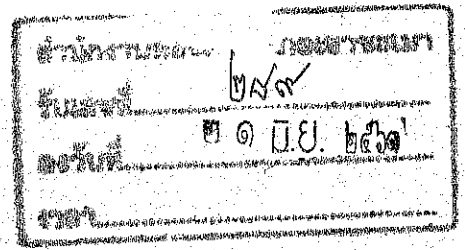
ท้องถิ่นอำเภอเขาชะเมา

สำนักงานส่งเสริมการปกครองท้องถิ่นอำเภอ

โทร. ๐-๓๘๘๙-๖๐๙๘/๐๖๓-๘๘๖๗๑๔๔

ด่วนที่สุด

ที่ รย ๐๐๒๓.๓/ว ๒๗๘๓



ถึง สำนักงานส่งเสริมการปกครองท้องถิ่นอำเภอ ทุกอำเภอ สำนักงานเทศบาลนครระยอง สำนักงานเทศบาลเมืองมาบตาพุด และสำนักงานเทศบาลเมืองบ้านฉาง

ตามหนังสือจังหวัดระยอง ด่วนที่สุด ที่ รย ๐๐๒๓.๓/ว ๕๕๙๐ ลงวันที่ ๒๙ ธันวาคม ๒๕๖๐ และ ด่วนที่สุด ที่ รย ๐๐๒๓.๓/ว ๑๓๐๗ ลงวันที่ ๒๑ มีนาคม ๒๕๖๑ แจ้งรายละเอียดประกอบการจัดสรรงบประมาณเงินอุดหนุนทั่วไป ตามโครงการสัตว์ปลอดโรค คนปลอดภัยจากโรคพิษสุนัขบ้า ตามพระปณิธาน ศาสตราจารย์ ดร. สมเด็จพระเจ้าลูกเธอ เจ้าฟ้าจุฬาภรณวลัยลักษณ์ อัครราชกุมารี เขตที่ ๑ เพิ่มเติม พร้อมแจ้งแนวทางการจัดสรรงบประมาณเงินอุดหนุนทั่วไปตามโครงการสัตว์ปลอดโรค คนปลอดภัยฯ ไปให้เทศบาลและองค์การบริหารส่วนตำบลดำเนินการไปแล้ว ความละเอียดแจ้งแล้ว นั้น

กรมส่งเสริมการปกครองท้องถิ่นแจ้งว่า ได้จัดทำข้อมูลประกอบการจัดสรรงบประมาณสำหรับจำนวนสุนัขที่มีการรายงานเพิ่มเติม และจำนวนแมว ซึ่งกระทรวงเกษตรและสหกรณ์ได้ออกกฎกระทรวงกำหนดสัตว์ควบคุมและระยะเวลาการฉีดวัคซีน พ.ศ. ๒๕๖๐ ลงวันที่ ๒๓ มิถุนายน พ.ศ. ๒๕๖๐ อาศัยอำนาจตามความในบทนิยามคำว่า "สัตว์ควบคุม" ในมาตรา ๔ ข้อ ๑ ให้แมวเป็นสัตว์ควบคุม และแจ้งรายละเอียดประกอบการจัดสรรงบประมาณเงินอุดหนุนทั่วไป เขตที่ ๒ ให้องค์กรปกครองส่วนท้องถิ่น ดังนี้

๑. เงินอุดหนุนสำหรับสำรวจข้อมูลจำนวนสัตว์และขึ้นทะเบียนสัตว์ ตามโครงการสัตว์ปลอดโรค คนปลอดภัยจากโรคพิษสุนัขบ้า ตามพระปณิธาน ศาสตราจารย์ ดร. สมเด็จพระเจ้าลูกเธอ เจ้าฟ้าจุฬาภรณวลัยลักษณ์ อัครราชกุมารี เขตที่ ๒ สำหรับค่าการสำรวจจำนวนสุนัขที่จัดส่งข้อมูลเพิ่มเติม และจำนวนแมว ตัวละ ๓ บาท มีจำนวนสุนัขและแมวทั้งสิ้น ๓,๐๐๕,๑๔๕ ตัว เป็นเงิน ๙,๐๑๕,๔๓๕ บาท (เก้าล้านหนึ่งหมื่นห้าพันสี่ร้อยสามสิบห้าบาทถ้วน)

๒. เงินอุดหนุนเพื่อขับเคลื่อนโครงการสัตว์ปลอดโรค คนปลอดภัย จากโรคพิษสุนัขบ้า ตามพระปณิธาน ศาสตราจารย์ ดร. สมเด็จพระเจ้าลูกเธอ เจ้าฟ้าจุฬาภรณวลัยลักษณ์ อัครราชกุมารี เขตที่ ๒ โดยสนับสนุนเป็นค่าวัคซีนพร้อมวัสดุอุปกรณ์ในการฉีด สำหรับจำนวนสุนัขที่จัดส่งข้อมูลเพิ่มเติม และจำนวนแมว ตัวละ ๓๐ บาท มีจำนวนสุนัขและแมวทั้งสิ้น ๔,๔๑๖,๒๙๖ ตัว เป็นเงิน ๑๓๒,๔๘๘,๘๘๐ บาท (หนึ่งร้อยสามสิบสองล้านสี่แสนแปดหมื่นแปดพันแปดร้อยแปดสิบบาทถ้วน)

๓. ให้องค์กรปกครองส่วนท้องถิ่นเร่งรัดการจัดซื้อวัคซีน และประสานงานกับปศุสัตว์ในพื้นที่ ดำเนินการฉีดวัคซีนสัตว์ควบคุมให้ครบทุกตัว

/๕.ให้องค์กร...

๔. ให้องค์กรปกครองส่วนท้องถิ่นรายงานผลการจัดซื้อวัคซีน การฉีดวัคซีน โดยรายงานผลการดำเนินการตามแบบ ๑/๑ (การขึ้นทะเบียนฯ) ให้จังหวัดระยองครั้งแรกภายในวันที่ ๓๐ มีนาคม ๒๕๖๑ ครั้งที่ ๒ ภายในวันที่ ๑๕ กรกฎาคม ๒๕๖๑ และครั้งที่ ๓ ภายในวันที่ ๑๕ กันยายน ๒๕๖๑ และตามแบบ ๓/๑ ให้รายงานภายในวันที่ ๓๐ ของทุกเดือน

๕. ให้เทศบาลและองค์การบริหารส่วนตำบล ที่ยังไม่มีเทศบัญญัติ/ข้อบัญญัติ เรื่อง การควบคุมการเลี้ยงหรือปล่อยสัตว์ หรือมีบังคับใช้แล้วแต่ไม่เป็นปัจจุบัน ให้ดำเนินการออกเทศบัญญัติ/ข้อบัญญัติ ดังกล่าว ภายในปีงบประมาณ ๒๕๖๑ พร้อมให้รายงานผลให้กรมส่งเสริมการปกครองท้องถิ่นทราบ ภายในวันที่ ๒๕ กรกฎาคม ๒๕๖๑ อย่างเคร่งครัด โดยสามารถเข้าถึงแบบรายงานได้ที่ <https://goo.gl/WQ๘๘j> หรือ QR-code

สำหรับสำนักงานส่งเสริมการปกครองท้องถิ่นอำเภอ สนับสนุน แนะนำ และให้แจ้งเทศบาลตำบล และองค์การบริหารส่วนตำบลในพื้นที่ ดำเนินการเช่นกัน รายละเอียดปรากฏตามสำเนาหนังสือ กรมส่งเสริมการปกครองท้องถิ่น ด่วนที่สุด ที่ มท ๐๘๑๐.๕/ว ๑๗๙๓ ลงวันที่ ๑๔ มิถุนายน ๒๕๖๑ ที่ส่งมาพร้อมนี้ และสามารถดาวน์โหลดได้ทาง <http://www.rayonglocal.go.th> , <http://www.dla.go.th>



สำนักงานส่งเสริมการปกครองท้องถิ่นจังหวัด
กลุ่มงานส่งเสริมและพัฒนาท้องถิ่น
โทร ๐-๓๘๖๙-๕๑๙๑-๒ ต่อ ๑๘,๑๙

ด่วนที่สุด

ที่ มท ๐๘๑๐.๕/ว ๑๓/คท



กรมส่งเสริมการปกครองท้องถิ่น
ถนนนครราชสีมา

๑๔ มิถุนายน ๒๕๖๑

เลขรับ	๕๘๐๐
วันที่	๑๘ มิ.ย. ๒๕๖๑
เวลา	
เลขที่	
วันที่	๑๘ มิ.ย. ๒๕๖๑

เรื่อง การจัดสรรงบประมาณเงินอุดหนุนทั่วไปตามโครงการสัตว์ปลอดโรค คนปลอดภัยจากโรคพิษสุนัขบ้า ตามพระปณิธานศาสตราจารย์ ดร. สมเด็จพระเจ้าลูกเธอ เจ้าฟ้าจุฬาภรณวลัยลักษณ์ อัครราชกุมารี จังหวัด ๒

เรียน ผู้ว่าราชการจังหวัด ทุกจังหวัด

- อ้างถึง ๑. หนังสือกรมส่งเสริมการปกครองท้องถิ่น ด่วนที่สุด ที่ มท ๐๘๑๐.๕/ว ๒๕๐๒ ลงวันที่ ๒๒ ธันวาคม ๒๕๖๐
๒. หนังสือกรมส่งเสริมการปกครองท้องถิ่น ด่วนที่สุด ที่ มท ๐๘๑๐.๕/ว ๗๑๓๗ ลงวันที่ ๑๕ มีนาคม ๒๕๖๑

สิ่งที่ส่งมาด้วย รายละเอียดประกอบรายการจัดสรรงบประมาณรายจ่าย

ประจำปีงบประมาณ พ.ศ. ๒๕๖๑

จำนวน ๑ ชุด

ตามหนังสือที่อ้างถึง ๑ - ๒ กรมส่งเสริมการปกครองท้องถิ่นได้แจ้งรายละเอียดประกอบการจัดสรรงบประมาณประจำปีงบประมาณ พ.ศ. ๒๕๖๑ งบเงินอุดหนุนทั่วไป ตามโครงการสัตว์ปลอดโรค คนปลอดภัยจากโรคพิษสุนัขบ้า ตามพระปณิธานศาสตราจารย์ ดร. สมเด็จพระเจ้าลูกเธอ เจ้าฟ้าจุฬาภรณวลัยลักษณ์ อัครราชกุมารี จังหวัด ๑ และจังหวัด ๑ เพิ่มเติม โดยการจัดสรรงบประมาณในจังหวัด ๑ และ จังหวัด ๑ เพิ่มเติม เป็นการจัดสรรงบประมาณเพื่อสนับสนุนการดำเนินงานสำหรับสุนัขนั้น

กรมส่งเสริมการปกครองท้องถิ่น ได้จัดทำข้อมูลประกอบการจัดสรรงบประมาณสำหรับจำนวนสุนัขที่มีการรายงานเพิ่มเติม และจำนวนแมว ซึ่งกระทรวงเกษตรและสหกรณ์ได้ออกกฎกระทรวงกำหนดสัตว์ควบคุมและระยะเวลาการฉีดวัคซีน พ.ศ. ๒๕๖๐ ลงวันที่ ๒๓ มิถุนายน พ.ศ. ๒๕๖๐ อาศัยอำนาจตามความในบทนิยามคำว่า "สัตว์ควบคุม" ในมาตรา ๔ ข้อ ๑ ให้แมวเป็นสัตว์ควบคุม ทั้งนี้ขอความร่วมมือจังหวัดแจ้งรายละเอียดประกอบการจัดสรรงบประมาณเงินอุดหนุนทั่วไป จังหวัด ๒ ให้องค์การปกครองส่วนท้องถิ่น ดังนี้

๑. เงินอุดหนุนสำหรับสำรวจข้อมูลจำนวนสัตว์และขึ้นทะเบียนสัตว์ ตามโครงการสัตว์ปลอดโรค คนปลอดภัยจากโรคพิษสุนัขบ้า ตามพระปณิธานศาสตราจารย์ ดร. สมเด็จพระเจ้าลูกเธอ เจ้าฟ้าจุฬาภรณวลัยลักษณ์ อัครราชกุมารี จังหวัด ๒ สำหรับค่าการสำรวจจำนวนสุนัขที่จัดส่งข้อมูลเพิ่มเติม และจำนวนแมว ตัวละ ๓ บาท มีจำนวนสุนัขและแมวทั้งสิ้น ๓,๐๐๕,๑๔๕ ตัว เป็นเงิน ๙,๐๑๕,๔๓๕ บาท (เก้าล้านหนึ่งหมื่นห้าพันสี่ร้อยสามสิบห้าบาทถ้วน)

๒. เงินอุดหนุนเพื่อขับเคลื่อนโครงการสัตว์ปลอดโรค คนปลอดภัย จากโรคพิษสุนัขบ้า ตามพระปณิธานศาสตราจารย์ ดร. สมเด็จพระเจ้าลูกเธอ เจ้าฟ้าจุฬาภรณวลัยลักษณ์ อัครราชกุมารี จังหวัด ๒ โดยสนับสนุนเป็นค่าวัคซีนพร้อมวัสดุอุปกรณ์ในการฉีด สำหรับจำนวนสุนัขที่จัดส่งข้อมูลเพิ่มเติม และจำนวนแมว ตัวละ ๓๐ บาท มีจำนวนสุนัขและแมวทั้งสิ้น ๔,๔๑๖,๒๙๖ ตัว เป็นเงิน ๑๓๒,๔๘๘,๘๘๘ บาท (หนึ่งร้อยสามสิบสองล้านสี่แสนแปดหมื่นแปดพันแปดร้อยแปดสิบแปดบาทถ้วน)

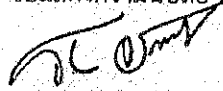
/๓.ขอความร่วมมือ...

๓. ขอความร่วมมือจังหวัดกำแพงเพชรปกครองส่วนท้องถิ่นเร่งรัดการจัดซื้อวัคซีน และประสานงานกับปศุสัตว์ในพื้นที่ดำเนินการฉีดวัคซีนสัตว์ควบคุมให้ครบทุกตัว

๔. ขอความร่วมมือจังหวัดแจ้งองค์กรปกครองส่วนท้องถิ่นรายงานผลการจัดซื้อวัคซีน การฉีดวัคซีนพร้อมทั้งแจ้งให้องค์กรปกครองส่วนท้องถิ่นที่ไม่มีเทศบัญญัติ/ข้อบัญญัติ เรื่อง การควบคุมการเลี้ยงหรือปล่อยสัตว์ ตามพระราชบัญญัติการสาธารณสุข พ.ศ. ๒๕๓๕ ดำเนินการออกเทศบัญญัติ/ข้อบัญญัติดังกล่าว และรายงานผลให้กรมส่งเสริมการปกครองท้องถิ่นทราบ ภายในวันที่ ๒๕ กรกฎาคม ๒๕๖๑ โดยสามารถเข้าถึงแบบรายงานได้ที่ <https://goo.gl/JWQ88j> หรือ QR-code ด้านล่างนี้

จึงเรียนมาเพื่อโปรดพิจารณาดำเนินการต่อไป

ขอแสดงความนับถือ



(นายอนา อนันทรโกวิท)
รองอธิบดี ปฏิบัติราชการแทน
อธิบดีกรมส่งเสริมการปกครองท้องถิ่น

ทั้งนี้สามารถเข้าถึงแบบรายงานได้ที่ <https://goo.gl/JWQ88j> หรือ QR-code ด้านล่างนี้



กองพัฒนาและส่งเสริมการบริหารงานท้องถิ่น
ส่วนส่งเสริมการสาธารณสุขและสิ่งแวดล้อม
โทร. ๐-๒๒๔๑-๙๐๐๐ ต่อ ๒๑๑๔
โทรสาร ๐-๒๒๔๑-๒๐๖๖

เงินอุดหนุนทั่วไป รายการ เงินอุดหนุนสำหรับขับเคลื่อนโครงการสัตว์ปลอดโรค คนปลอดภัย จากโรคพิษสุนัขบ้าตามพระปณิธาน
 ศ.ดร.สมเด็จพระเจ้าลูกเธอเจ้าฟ้าจุฬาภรณวลัยลักษณ์ อัครราชกุมารี และ เงินอุดหนุนสำหรับสำรวจข้อมูลจำนวนสัตว์และขึ้นทะเบียนสัตว์ ตามโครงการสัตว์ปลอด
 โรค คนปลอดภัยจากโรคพิษสุนัขบ้า ตามพระปณิธานศาสตราจารย์ ศ.ดร. สมเด็จพระเจ้าลูกเธอ เจ้าฟ้าจุฬาภรณวลัยลักษณ์ อัครราชกุมารี งวดที่ 2

ลำดับ	จังหวัด	จำนวนสุนัขและแมวที่ ต้องจัดสรรงวดที่ 2 (ตัว)	จำนวนเงินที่ต้องจัดสรร ตัววัคซีน งวดที่ 2 (บาท)	จำนวนสุนัขและแมวที่ ต้องจัดสรรงวดที่ 2 (ตัว)	จำนวนเงินที่ต้องจัดสรรค่า การสำรวจ งวดที่ 2 (บาท)	จำนวนเงินที่ต้องจัดสรร รวม งวดที่ 2 (บาท)
1	กระบี่	17,558	526,740	17,558	52,674	579,414
2	กาญจนบุรี	113,892	3,416,760	65,612	196,836	3,613,596
3	กาฬสินธุ์	60,109	1,803,270	35,928	107,784	1,911,054
4	กำแพงเพชร	83,714	2,511,420	47,831	143,493	2,654,913
5	ขอนแก่น	67,721	2,031,630	32,678	98,034	2,129,664
6	จันทบุรี	64,209	1,926,270	33,937	101,811	2,028,081
7	ฉะเชิงเทรา	60,464	1,813,920	60,464	181,392	1,995,312
8	ชลบุรี	49,404	1,482,120	49,404	148,212	1,630,332
9	ชัยนาท	54,035	1,621,050	32,043	96,129	1,717,179
10	ชัยภูมิ	76,926	2,307,780	39,778	119,334	2,427,114
11	ชุมพร	76,556	2,296,680	50,036	150,108	2,446,788
12	เชียงราย	58,736	1,762,080	58,736	176,208	1,938,288
13	เชียงใหม่	145,626	4,368,780	91,449	274,347	4,643,127
14	ตรัง	36,567	1,097,010	36,567	109,701	1,206,711
15	ตราด	18,887	566,610	18,887	56,661	623,271
16	ตาก	31,978	959,340	31,978	95,934	1,055,274
17	นครนายก	42,135	1,264,050	26,212	78,636	1,342,686
18	นครปฐม	73,868	2,216,040	45,323	135,969	2,352,009
19	นครพนม	29,713	891,390	10,370	31,110	922,500
20	นครราชสีมา	251,605	7,548,150	132,202	396,606	7,944,756
21	นครศรีธรรมราช	120,768	3,623,040	86,110	258,330	3,881,370
22	นครสวรรค์	145,027	4,350,810	82,716	248,148	4,598,958
23	นนทบุรี	59,261	1,777,830	31,378	94,134	1,871,964
24	นราธิวาส	25,886	776,580	24,431	73,293	849,873
25	ปาน	11,239	337,170	11,239	33,717	370,887
26	ปทุมธานี	18,143	544,290	9,131	27,393	571,683
27	บุรีรัมย์	131,794	3,953,820	131,794	395,382	4,349,202
28	ปทุมธานี	119,328	3,579,840	59,278	177,834	3,757,674
29	ประจวบคีรีขันธ์	36,547	1,096,410	23,643	70,929	1,167,339
30	ปราจีนบุรี	74,771	2,243,130	34,647	103,941	2,347,071
31	ปัตตานี	18,437	553,110	18,437	55,311	608,421
32	พระนครศรีอยุธยา	104,298	3,128,940	74,270	222,810	3,351,750
33	พะเยา	29,402	882,060	19,976	59,928	941,988
34	พิจิตร	15,829	474,870	14,689	44,067	518,937
35	พัตลุง	22,869	686,070	22,869	68,607	754,677

เงินอุดหนุนทั่วไป รายการ เงินอุดหนุนสำหรับขับเคลื่อนโครงการลดโรค คบปลอดภัย จากโรคพิษสุนัขบ้าตามพระปณิธาน
 ศ.ดร.สมเด็จพระเจ้าลูกเธอเจ้าฟ้าจุฬาภรณวลัยลักษณ์ อัครราชกุมารี และ เงินอุดหนุนสำหรับสำรวจข้อมูลจำนวนสัตว์และขึ้นทะเบียนสัตว์ ตามโครงการสัตว์ปลอด
 โรค คบปลอดภัยจากโรคพิษสุนัขบ้า ตามพระปณิธานศาสตราจารย์ ศ.ดร. สมเด็จพระเจ้าลูกเธอ เจ้าฟ้าจุฬาภรณวลัยลักษณ์ อัครราชกุมารี งวดที่ 2

ลำดับ	จังหวัด	จำนวนสุนัขและแมวที่ ต้องจัดสรรงวดที่ 2 (ตัว)	จำนวนเงินที่ต้องจัดสรร ค่าวัคซีน งวดที่ 2 (บาท)	จำนวนสุนัขและแมวที่ ต้องจัดสรรงวดที่ 2 (ตัว)	จำนวนเงินที่ต้องจัดสรรค่า การสำรวจ งวดที่ 2 (บาท)	จำนวนเงินที่ต้องจัดสรร รวม งวดที่ 2 (บาท)
36	พิจิตร	71,906	2,157,180	53,038	159,114	2,316,294
37	พิษณุโลก	80,475	2,414,250	44,325	132,975	2,547,225
38	เพชรบุรี	68,454	2,053,620	45,771	137,313	2,190,933
39	เพชรบูรณ์	89,561	2,686,830	51,362	154,086	2,840,916
40	แพร่	19,142	574,260	19,142	57,426	631,686
41	ภูเก็ต	8,767	263,010	8,767	26,301	289,311
42	มหาสารคาม	42,599	1,277,970	17,449	52,347	1,330,317
43	มุกดาหาร	21,693	650,790	9,137	27,411	678,201
44	แม่ฮ่องสอน	8,204	246,120	8,204	24,612	270,732
45	ยโสธร	38,246	1,147,380	19,381	58,143	1,205,523
46	ยะลา	20,590	617,700	20,590	61,770	679,470
47	ร้อยเอ็ด	29,255	877,650	29,255	87,765	965,415
48	ระนอง	7,107	213,210	7,107	21,321	234,531
49	ระยอง	61,930	1,857,900	61,930	185,790	2,043,690
50	ราชบุรี	92,071	2,762,130	48,314	144,942	2,907,072
51	ลพบุรี	114,711	3,441,330	85,896	257,688	3,699,018
52	ลำปาง	28,470	854,100	28,470	85,410	939,510
53	ลำพูน	13,644	409,320	13,644	40,932	450,252
54	เลย	39,518	1,185,540	18,647	55,941	1,241,481
55	ศรีสะเกษ	58,522	1,755,660	58,522	175,566	1,931,226
56	สกลนคร	87,611	2,628,330	43,663	130,989	2,759,319
57	สงขลา	49,192	1,475,760	49,192	147,576	1,623,336
58	สตูล	20,528	615,840	20,528	61,584	677,424
59	สมุทรปราการ	46,743	1,402,290	46,743	140,229	1,542,519
60	สมุทรสงคราม	10,938	328,140	10,938	32,814	360,954
61	สมุทรสาคร	33,532	1,005,960	18,193	54,579	1,060,539
62	สระแก้ว	77,163	2,314,890	38,830	116,490	2,431,380
63	สระบุรี	92,335	2,770,050	60,195	180,585	2,950,635
64	สิงห์บุรี	44,351	1,330,530	26,217	78,651	1,409,181
65	สุโขทัย	86,608	2,598,240	53,421	160,263	2,758,503
66	สุพรรณบุรี	129,925	3,897,750	82,653	247,959	4,145,709
67	สุราษฎร์ธานี	99,173	2,975,190	63,425	190,275	3,165,465
68	สุรินทร์	79,521	2,385,630	79,521	238,563	2,624,193
69	หนองคาย	36,590	1,097,700	36,590	109,770	1,207,470
70	หนองบัวลำภู	11,555	346,650	11,555	34,665	381,315

เงินอุดหนุนทั่วไป รายการ เงินอุดหนุนสำหรับขับเคลื่อนโครงการสัตว์ปลอดโรค คนปลอดภัย จากโรคพิษสุนัขบ้าตามพระปณิธาน ศ.ดร.สมเด็จพระเจ้าลูกเธอเจ้าฟ้าจุฬาภรณวลัยลักษณ์ อัครราชกุมารี และ เงินอุดหนุนสำหรับสำรวจข้อมูลจำนวนสัตว์และขี้บะเบียนสัตว์ ตามโครงการสัตว์ปลอดโรค คนปลอดภัยจากโรคพิษสุนัขบ้า ตามพระปณิธานศาสตราจารย์ ศ.ดร. สมเด็จพระเจ้าลูกเธอ เจ้าฟ้าจุฬาภรณวลัยลักษณ์ อัครราชกุมารี งวดที่ 2

ลำดับ	จังหวัด	จำนวนสุนัขและแมวที่ต้องจัดสรรงวดที่ 2 (ตัว)	จำนวนเงินที่ต้องจัดสรรค่าวัคซีน งวดที่ 2 (บาท)	จำนวนสุนัขและแมวที่ต้องจัดสรรงวดที่ 2 (ตัว)	จำนวนเงินที่ต้องจัดสรรค่าการสำรวจ งวดที่ 2 (บาท)	จำนวนเงินที่ต้องจัดสรรรวม งวดที่ 2 (บาท)
71	อ่างทอง	32,123	963,690	32,123	96,369	1,060,059
72	อำนาจเจริญ	15,325	459,750	7,939	23,817	483,567
73	อุดรธานี	75,757	2,272,710	27,118	81,354	2,354,064
74	อุตรดิตถ์	40,347	1,210,410	25,872	77,616	1,288,026
75	อุทัยธานี	52,451	1,573,530	27,516	82,548	1,656,078
76	อุบลราชธานี	32,361	970,830	32,361	97,083	1,067,913
		4,416,296	132,488,880	3,005,145	9,015,435	141,504,315

เงินอุดหนุนสำหรับสำรวจข้อมูลจำนวนสัตว์และชั้นทะเบียนสัตว์ ตามโครงการสัตว์
ปลอดโรค คนปลอดภัยจากโรคพิษสุนัขบ้า ตามพระปณิธานศาสตราจารย์ ศ.ดร.
สมเด็จพระเจ้าลูกเธอ เจ้าฟ้าจุฬาภรณวลัยลักษณ์ อัครราชกุมารี งวดที่ 2

ลำดับ	จังหวัด	จำนวนสุนัขและแมวที่ต้อง จัดสรรงวดที่ 2 (ตัว)	เงินที่ต้องจัดสรรค่าการ สำรวจ งวดที่ 2 (บาท)
1	กระบี่	17,558	52,674
2	กาญจนบุรี	65,612	196,836
3	กาฬสินธุ์	35,928	107,784
4	กำแพงเพชร	47,831	143,493
5	ขอนแก่น	32,678	98,034
6	จันทบุรี	33,937	101,811
7	ฉะเชิงเทรา	60,464	181,392
8	ชลบุรี	49,404	148,212
9	ชัยนาท	32,043	96,129
10	ชัยภูมิ	39,778	119,334
11	ชุมพร	50,036	150,108
12	เชียงราย	58,736	176,208
13	เชียงใหม่	91,449	274,347
14	ตรัง	36,567	109,701
15	ตราด	18,887	56,661
16	ตาก	31,978	95,934
17	นครนายก	26,212	78,636
18	นครปฐม	45,323	135,969
19	นครพนม	10,370	31,110
20	นครราชสีมา	132,202	396,606
21	นครศรีธรรมราช	86,110	258,330
22	นครสวรรค์	82,716	248,148
23	นนทบุรี	31,378	94,134

เงินอุดหนุนสำหรับสำรวจข้อมูลจำนวนสัตว์และขึ้นทะเบียนสัตว์ ตามโครงการสัตว์
ปลอดโรค คนปลอดภัยจากโรคพิษสุนัขบ้า ตามพระปณิธานศาสตราจารย์ ศ.ดร.
สมเด็จพระเจ้าลูกเธอ เจ้าฟ้าจุฬาภรณวลัยลักษณ์ อัครราชกุมารี งวดที่ 2

ลำดับ	จังหวัด	จำนวนสุนัขและแมวที่ต้อง จัดสรรงวดที่ 2 (ตัว)	เงินที่ต้องจัดสรรค่าการ สำรวจ งวดที่ 2 (บาท)
24	นราธิวาส	24,431	73,293
25	น่าน	11,239	33,717
26	บึงกาฬ	9,131	27,393
27	บุรีรัมย์	131,794	395,382
28	ปทุมธานี	59,278	177,834
29	ประจวบคีรีขันธ์	23,643	70,929
30	ปราจีนบุรี	34,647	103,941
31	ปัตตานี	18,437	55,311
32	พระนครศรีอยุธยา	74,270	222,810
33	พะเยา	19,976	59,928
34	พังงา	14,689	44,067
35	พัทลุง	22,869	68,607
36	พิจิตร	53,038	159,114
37	พิษณุโลก	44,325	132,975
38	เพชรบุรี	45,771	137,313
39	เพชรบูรณ์	51,362	154,086
40	แพร่	19,142	57,426
41	ภูเก็ต	8,767	26,301
42	มหาสารคาม	17,449	52,347
43	มุกดาหาร	9,137	27,411
44	แม่ฮ่องสอน	8,204	24,612
45	ยโสธร	19,381	58,143
46	ยะลา	20,590	61,770

เงินอุดหนุนสำหรับสำรวจข้อมูลจำนวนสัตว์และขึ้นทะเบียนสัตว์ ตามโครงการสัตว์ < ๓๖๖ ๖ ๐๖๖)

ปลอดโรค คนปลอดภัยจากโรคพิษสุนัขบ้า ตามพระปณิธานศาสตราจารย์ ศ.ดร.

สมเด็จพระเจ้าลูกเธอ เจ้าฟ้าจุฬาภรณวลัยลักษณ์ อัครราชกุมารี งวดที่ 2

ลำดับ	จังหวัด	จำนวนสุนัขและแมวที่ต้อง จัดสรรงวดที่ 2 (ตัว)	เงินที่ต้องจัดสรรค่าการ สำรวจ งวดที่ 2 (บาท)
47	ร้อยเอ็ด	29,255	87,765
48	ระนอง	7,107	21,321
49	ระยอง	61,930	185,790
50	ราชบุรี	48,314	144,942
51	ลพบุรี	85,896	257,688
52	ลำปาง	28,470	85,410
53	ลำพูน	13,644	40,932
54	เลย	18,647	55,941
55	ศรีสะเกษ	58,522	175,566
56	สกลนคร	43,663	130,989
57	สงขลา	49,192	147,576
58	สตูล	20,528	61,584
59	สมุทรปราการ	46,743	140,229
60	สมุทรสงคราม	10,938	32,814
61	สมุทรสาคร	18,193	54,579
62	สระแก้ว	38,830	116,490
63	สระบุรี	60,195	180,585
64	สิงห์บุรี	26,217	78,651
65	สุโขทัย	53,421	160,263
66	สุพรรณบุรี	82,653	247,959
67	สุราษฎร์ธานี	63,425	190,275
68	สุรินทร์	79,521	238,563
69	หนองคาย	36,590	109,770

เงินอุดหนุนสำหรับสำรวจข้อมูลจำนวนสัตว์และชิ้นพะเบียนสัตว์ ตามโครงการสัตว์
ปลอดโรค คนปลอดภัยจากโรคพิษสุนัขบ้า ตามพระปณิธานศาสตราจารย์ ศ.ดร.
สมเด็จพระเจ้าลูกเธอ เจ้าฟ้าจุฬาภรณวลัยลักษณ์ อัครราชกุมารี งวดที่ 2

ลำดับ	จังหวัด	จำนวนสุนัขและแมวที่ต้อง จัดสรรงวดที่ 2 (ตัว)	เงินที่ต้องจัดสรรค่าการ สำรวจ งวดที่ 2 (บาท)
70	หนองบัวลำภู	11,555	34,665
71	อ่างทอง	32,123	96,369
72	อำนาจเจริญ	7,939	23,817
73	อุดรธานี	27,118	81,354
74	อุดรดิตถ์	25,872	77,616
75	อุทัยธานี	27,516	82,548
76	อุบลราชธานี	32,361	97,083
		3,005,145	9,015,435

เงินอุดหนุนเพื่อขับเคลื่อนโครงการสัตว์ปลอดโรค คนปลอดภัย จากโรคพิษสุนัขบ้า

ตามพระปณิธานศาสตราจารย์ ศ.ดร. สมเด็จพระเจ้าลูกเธอ

เจ้าฟ้าจุฬาภรณวลัยลักษณ์ อัครราชกุมารี งวดที่ ๒

ลำดับ	จังหวัด	จำนวนสุนัขและแมวที่ต้อง จัดสรรงวดที่ 2 (ตัว)	จำนวนเงินที่ต้องจัดสรรค่า วัคซีน งวดที่ 2 (บาท)
1	กระบี่	17,558	526,740
2	กาญจนบุรี	113,892	3,416,760
3	กาฬสินธุ์	60,109	1,803,270
4	กำแพงเพชร	83,714	2,511,420
5	ขอนแก่น	67,721	2,031,630
6	จันทบุรี	64,209	1,926,270
7	ฉะเชิงเทรา	60,464	1,813,920
8	ชลบุรี	49,404	1,482,120
9	ชัยนาท	54,035	1,621,050
10	ชัยภูมิ	76,926	2,307,780
11	ชุมพร	76,556	2,296,680
12	เชียงราย	58,736	1,762,080
13	เชียงใหม่	145,626	4,368,780
14	ตรัง	36,567	1,097,010
15	ตราด	18,887	566,610
16	ตาก	31,978	959,340
17	นครนายก	42,135	1,264,050
18	นครปฐม	73,868	2,216,040
19	นครพนม	29,713	891,390
20	นครราชสีมา	251,605	7,548,150
21	นครศรีธรรมราช	120,768	3,623,040
22	นครสวรรค์	145,027	4,350,810

เงินอุดหนุนเพื่อขับเคลื่อนโครงการสัตว์ปลอดโรค คนปลอดภัย จากโรคพิษสุนัขบ้า

ตามพระปณิธานศาสตราจารย์ ศ.ดร. สมเด็จพระเจ้าลูกเธอ

เจ้าฟ้าจุฬาภรณวลัยลักษณ์ อัครราชกุมารี งวดที่ ๒

ลำดับ	จังหวัด	จำนวนสุนัขและแมวที่ต้อง จัดสรรงวดที่ 2 (ตัว)	จำนวนเงินที่ต้องจัดสรรค่า วัคซีน งวดที่ 2 (บาท)
23	นนทบุรี	59,261	1,777,830
24	นราธิวาส	25,886	776,580
25	น่าน	11,239	337,170
26	บึงกาฬ	18,143	544,290
27	บุรีรัมย์	131,794	3,953,820
28	ปทุมธานี	119,328	3,579,840
29	ประจวบคีรีขันธ์	36,547	1,096,410
30	ปราจีนบุรี	74,771	2,243,130
31	ปัตตานี	18,437	553,110
32	พระนครศรีอยุธยา	104,298	3,128,940
33	พะเยา	29,402	882,060
34	พังงา	15,829	474,870
35	พัทลุง	22,869	686,070
36	พิจิตร	71,906	2,157,180
37	พิษณุโลก	80,475	2,414,250
38	เพชรบุรี	68,454	2,053,620
39	เพชรบูรณ์	89,561	2,686,830
40	แพร่	19,142	574,260
41	ภูเก็ต	8,767	263,010
42	มหาสารคาม	42,599	1,277,970
43	มุกดาหาร	21,693	650,790
44	แม่ฮ่องสอน	8,204	246,120

เงินอุดหนุนเพื่อขับเคลื่อนโครงการสัตว์ปลอดโรค คนปลอดภัย จากโรคพิษสุนัขบ้า

ตามพระปณิธานศาสตราจารย์ ศ.ดร. สมเด็จพระเจ้าลูกเธอ

เจ้าฟ้าจุฬาภรณวลัยลักษณ์ อัครราชกุมารี จังหวัด ๒

ลำดับ	จังหวัด	จำนวนสุนัขและแมวที่ต้อง จัดสรรงวดที่ 2 (ตัว)	จำนวนเงินที่ต้องจัดสรรค่า วัคซีน งวดที่ 2 (บาท)
45	ยโสธร	38,246	1,147,380
46	ยะลา	20,590	617,700
47	ร้อยเอ็ด	29,255	877,650
48	ระนอง	7,107	213,210
49	ระยอง	61,930	1,857,900
50	ราชบุรี	92,071	2,762,130
51	ลพบุรี	114,711	3,441,330
52	ลำปาง	28,470	854,100
53	ลำพูน	13,644	409,320
54	เลย	39,518	1,185,540
55	ศรีสะเกษ	58,522	1,755,660
56	สกลนคร	87,611	2,628,330
57	สงขลา	49,192	1,475,760
58	สตูล	20,528	615,840
59	สมุทรปราการ	46,743	1,402,290
60	สมุทรสงคราม	10,938	328,140
61	สมุทรสาคร	33,532	1,005,960
62	สระแก้ว	77,163	2,314,890
63	สระบุรี	92,335	2,770,050
64	สิงห์บุรี	44,351	1,330,530
65	สุโขทัย	86,608	2,598,240
66	สุพรรณบุรี	129,925	3,897,750

เงินอุดหนุนเพื่อขับเคลื่อนโครงการสัตว์ปลอดโรค คนปลอดภัย จากโรคพิษสุนัขบ้า

ตามพระปณิธานศาสตราจารย์ ศ.ดร. สมเด็จพระเจ้าลูกเธอ

เจ้าฟ้าจุฬาภรณวลัยลักษณ์ อัครราชกุมารี งวดที่ ๒

ลำดับ	จังหวัด	จำนวนสุนัขและแมวที่ต้อง จัดสรรงวดที่ 2 (ตัว)	จำนวนเงินที่ต้องจัดสรรค่า วัคซีน งวดที่ 2 (บาท)
67	สุราษฎร์ธานี	99,173	2,975,190
68	สุรินทร์	79,521	2,385,630
69	หนองคาย	36,590	1,097,700
70	หนองบัวลำภู	11,555	346,650
71	อ่างทอง	32,123	963,690
72	อำนาจเจริญ	15,325	459,750
73	อุดรธานี	75,757	2,272,710
74	อุดรดิตถ์	40,347	1,210,410
75	อุทัยธานี	52,451	1,573,530
76	อุบลราชธานี	32,361	970,830
		4,416,296	132,488,880

บัญชีรายละเอียดประกอบการโอนจัดสรรงบประมาณ ประจำปีงบประมาณ พ.ศ. 2561

แผนงานบูรณาการกระจายอำนาจให้แก่องค์กรปกครองส่วนท้องถิ่น พลเมืองดีธรรมในอุบลฯ ให้องค์กรปกครองส่วนท้องถิ่น

เงินอุดหนุนทั่วไป รายการ เงินอุดหนุนสำหรับขับเคลื่อนโครงการสัปดาห์ปลอดโรค คนปลอดภัย จากโรคพิษสุนัขบ้า ตามพระปณิธาน ศ.ดร.สมเด็จพระเจ้าลูกเธอ เจ้าฟ้าจุฬาภรณวลัยลักษณ์ อัครราชกุมารี วงศ์ที่ 2

รหัสงบประมาณ 1500853002500024 แหล่งของเงิน 1500853002 กิจกรรมหลัก

ห้ามลบบ	ลำดับ	จังหวัด	อำเภอ	องค์กรปกครองส่วนท้องถิ่น	ห้ามลบหรือแก้ไข		เงินที่ต้องจัดสรร เห็น วงศ์ที่ 2	จำนวนลูกบิณณะ แนว (ตัว)
					รหัส อพท.	บัญชีธนาคาร		
5,044	1	ระยอง	เมืองระยอง	อบจ.ระยอง	2210101	2186054094		
5,045	2	ระยอง	เมืองระยอง	ทน.ระยอง	3210101	2186054051	20,190	673
5,046	3	ระยอง	บ้านฉาง	ทม.บ้านฉาง	5210204	2496003358	41,850	1,395
5,047	4	ระยอง	เมืองระยอง	ทม.มหาสารคาม	4210101	2346009628	29,760	992
5,048	5	ระยอง	แกลง	ทต.ทองคั้น	5210316	2246019265	3,690	123
5,049	6	ระยอง	แกลง	ทต.ทุ่งควายกิน	5210317	2246019168	13,860	462
5,050	7	ระยอง	แกลง	ทต.เนินขี้	6210307	2246019338	15,720	524
5,051	8	ระยอง	แกลง	ทต.บ้านนา	6210302	2246019214	43,410	1,447
5,052	9	ระยอง	แกลง	ทต.ปากน้ำประแส	5210318	2246019206	7,260	242
5,053	10	ระยอง	แกลง	ทต.เมืองแกลง	5210320	2246019109	54,360	1,812
5,054	11	ระยอง	แกลง	ทต.สองคลอง	6210310	2246024358	11,730	391
5,055	12	ระยอง	แกลง	ทต.สุขทรวง	5210319	2246019311	30,420	1,014
5,056	13	ระยอง	เขาชะเมา	ทต.ช้างช้อ	6210704	2246023386	28,440	948
5,057	14	ระยอง	นิคมพัฒนา	ทต.มะขามคู่	6210804	2346009687	34,020	1,134
5,058	15	ระยอง	นิคมพัฒนา	ทต.มาบตาพาด	5210509	2186054124	14,430	481
5,059	16	ระยอง	นิคมพัฒนา	ทต.มาบตาพาด	6210801	2346009644	6,060	202
5,060	17	ระยอง	บ้านค่าย	ทต.บ้านค่าย	5210508	2186054078	10,860	362
5,061	18	ระยอง	บ้านฉาง	ทต.บ้านฉาง	6210201	2496003374	31,950	1,065
5,062	19	ระยอง	บ้านฉาง	ทต.พล	6210202	2496003315	15,030	501
5,063	20	ระยอง	บ้านฉาง	ทต.สำนึกทอง	5210205	2496003366	16,200	540
5,064	21	ระยอง	ปลวกแดง	ทต.จอมพลเจ้าพระยา	5210607	2186054132	3,390	113
5,065	22	ระยอง	ปลวกแดง	ทต.บ้านปลวกแดง	5210608	2186054108	990	33
5,066	23	ระยอง	เมืองระยอง	ทต.แกลงทะเล	5210112	2236013914		
5,067	24	ระยอง	เมืองระยอง	ทต.เจ้เนิน	6210104	2186051370	6,630	221
5,068	25	ระยอง	เมืองระยอง	ทต.ทับมา	6210108	2356014764	13,390	453
5,069	26	ระยอง	เมืองระยอง	ทต.น้ำคอก	6210110	2186052644	9,000	300
5,070	27	ระยอง	เมืองระยอง	ทต.เนินพระ	6210111	2356014802	6,660	222
5,071	28	ระยอง	เมืองระยอง	ทต.บ้านเพ	5210113	2236013906	9,300	310
5,072	29	ระยอง	วังจันทร์	ทต.ชุมแสง	5210405	2486003517	57,930	1,931
5,073	30	ระยอง	แกลง	อบต.กระแสมัน	6210301	2246019249	29,220	974
5,074	31	ระยอง	แกลง	อบต.ทองคั้น	6210312	2246019044	17,940	598
5,075	32	ระยอง	แกลง	อบต.คลองปูน	6210305	2246019125	34,380	1,146
5,076	33	ระยอง	แกลง	อบต.ปากโคก	6210313	2246019052	10,560	352
5,077	34	ระยอง	แกลง	อบต.ทางเกวียน	6210315	2246019079	53,160	1,772
5,078	35	ระยอง	แกลง	อบต.ทุ่งควายกิน	6210306	2246019141	15,060	502
5,079	36	ระยอง	แกลง	อบต.วังราง	6210309	2246019281	37,440	1,248
5,080	37	ระยอง	แกลง	อบต.วังหว้า	6210303	2246019087	27,870	929
5,081	38	ระยอง	แกลง	อบต.ห้วยยาง	6210311	2246020425	31,500	1,050
5,082	39	ระยอง	เขาชะเมา	อบต.เขาหิน้อย	6210703	2246019346	35,730	1,191
5,083	40	ระยอง	เขาชะเมา	อบต.น้ำเย็น	6210701	2246018811	54,000	1,800
5,084	41	ระยอง	เขาชะเมา	อบต.เขาชะเมา	6210702	2246019273	56,310	1,877
5,085	42	ระยอง	นิคมพัฒนา	อบต.นิคมพัฒนา	6210802	2346009636	24,000	800
5,086	43	ระยอง	นิคมพัฒนา	อบต.พนาภิรม	6210803	2346009660	29,700	990
5,087	44	ระยอง	บ้านค่าย	ทต.จากบก	6210504	2356014780	123,720	4,124
5,088	45	ระยอง	บ้านค่าย	อบต.ตาขัน	6210505	2356014748	14,310	477
5,089	46	ระยอง	บ้านค่าย	อบต.บ้านพุท	6210502	2186054000	75,000	2,500
5,090	47	ระยอง	บ้านค่าย	ทต.บ้านค่ายพัฒนา	6210503	2356014756	51,390	1,713
5,091	48	ระยอง	บ้านค่าย	อบต.หนองตะพาน	6210506	2186054043	11,100	370
5,092	49	ระยอง	บ้านค่าย	อบต.หนองบัว	6210507	2356014772	76,980	2,566
5,093	50	ระยอง	บ้านค่าย	อบต.หนองตะกอก	6210501	2186054019	94,950	3,165
5,094	51	ระยอง	บ้านฉาง	อบต.สำนึกทอง	6210203	2496003323	27,180	906
5,095	52	ระยอง	ปลวกแดง	อบต.ศาลาตั้ง	6210603	2356014810	11,040	368
5,096	53	ระยอง	ปลวกแดง	อบต.ปลวกแดง	6210602	2356014799	38,520	1,284
5,097	54	ระยอง	ปลวกแดง	อบต.มาบตาพาด	6210601	2346009601	25,980	866
5,098	55	ระยอง	ปลวกแดง	อบต.แม่บัวคู่	6210604	8446000369	26,910	897
5,099	56	ระยอง	ปลวกแดง	อบต.ลำพาว	6210605	2356014829	37,620	1,254
5,100	57	ระยอง	ปลวกแดง	อบต.หนองอี	6210606	2356014713	18,540	618
5,101	58	ระยอง	เมืองระยอง	อบต.กษัตริย์	6210106	2236015046	12,900	430
5,102	59	ระยอง	เมืองระยอง	อบต.แกลง	6210101	2236015054	14,400	480
5,103	60	ระยอง	เมืองระยอง	อบต.ตะพาน	6210107	2186054086	50,850	1,695
5,104	61	ระยอง	เมืองระยอง	อบต.นาตาขวัญ	6210109	2186054027	24,540	818

5,105	62	ระยอง	เมืองระยอง	อ.บ.บ้านฉาง	6210105	2556014721	22,560	752
5,106	63	ระยอง	เมืองระยอง	อ.บ.พ.	6210102	2236015062	14,760	492
5,107	64	ระยอง	เมืองระยอง	อ.บ.ลำน้ำทอง	6210103	2236015089	9,000	300
5,108	65	ระยอง	วังจันทร์	อ.บ.ชุมแสง	6210401	2486003525	10,380	346
5,109	66	ระยอง	วังจันทร์	อ.บ.ป่ายูงใหญ่	6210403	2486003533	15,150	505
5,110	67	ระยอง	วังจันทร์	อ.บ.พดงตาอิน	6210402	2486003555	35,610	1,187
5,111	68	ระยอง	วังจันทร์	อ.บ.วังจันทร์	6210404	2486003428	20,910	697

รายการ	สูง		แนว		รวมดัชนีและแนว	
	ตัว	บาท	ตัว	บาท	ตัว	บาท
ยอดรวมทั้งหมด	6,907,722	207,231,660	2,685,892	80,576,760	9,593,614	287,808,420
จัดสรรครั้งที่ 1	2,876,699	86,300,970	-	-	2,876,699	86,300,970
จัดสรรครั้งที่ 1 (เพิ่มเติม)	2,300,619	69,018,570	-	-	-	69,018,570
จัดสรรครั้งที่ 2	1,730,404	51,912,120	2,685,892	80,576,760	4,416,296	132,488,890
รวมจัดสรรทั้งสิ้น	6,907,722	207,231,660	2,685,892	80,576,760	9,593,614	287,808,420

เงินอุดหนุนเพื่อขับเคลื่อนโครงการสัตว์ปลอดโรค คนปลอดภัย จากโรคพิษสุนัขบ้า
ตามพระปณิธานศาสตราจารย์ ศ.ดร. สมเด็จพระเจ้าลูกเธอ
เจ้าฟ้าจุฬาภรณวลัยลักษณ์ อัครราชกุมารี จังหวัด ๒

ลำดับ	จังหวัด	จำนวนสุนัขและแมวที่ต้อง จัดสรรงวดที่ 2 (ตัว)	จำนวนเงินที่ต้องจัดสรร ค่าวัคซีน งวดที่ 2 (บาท)
49	ระยอง	61,930	1,857,900

บัญชีรายละเอียดประกอบการโอนจัดสรรงบประมาณ ประจำปีงบประมาณ พ.ศ. 2561

แผนงานบูรณาการกระจายอำนาจให้แก่องค์กรปกครองส่วนท้องถิ่น ผลผลิตจัดสรรเงินอุดหนุนให้แก่องค์กรปกครองส่วนท้องถิ่น

เงินอุดหนุนทั่วไป รายการ เงินอุดหนุนสำหรับสำรวจข้อมูลจำนวนสัตว์และชิ้นทะเบียนสัตว์ ตามโครงการสัตว์ปลอดโรค คนปลอดภัย จากโรคพิษสุนัขบ้า ตามพระปณิธาน ศาสตราจารย์ ดร. สมเด็จพระเจ้าลูกเธอ เจ้าฟ้าจุฬาภรณวลัยลักษณ์ อัครราชกุมารี ชาติที่ 2

รหัสงบประมาณ 1500853002500024 แหล่งของเงิน 1500853002 กิจกรรมหลัก

ห้ามลบ	ลำดับ	จังหวัด	อำเภอ	องค์กรปกครองส่วนท้องถิ่น	ห้ามลบหรือแก้ไข		เงินที่จัดสรร ชาติที่ 2	จำนวนสุนัข และแมว (ตัว)
					รหัส อปท.	บัญชีธนาคาร		
5044	1	ระยอง	เมืองระยอง	อบจ.ระยอง	2210101	2186054094		
5045	2	ระยอง	เมืองระยอง	ทน.ระยอง	3210101	2186054051	2,019	673
5046	3	ระยอง	บ้านฉาง	ทต.บ้านฉาง	5210204	2496003358	4,185	1,395
5047	4	ระยอง	เมืองระยอง	ทต.มาบตาพุด	4210101	2346009628	2,976	992
5048	5	ระยอง	แกลง	ทต.คลองดิน	5210316	2246019265	369	123
5049	6	ระยอง	แกลง	ทต.ทุ่งควายกิน	5210317	2246019168	1,386	462
5050	7	ระยอง	แกลง	ทต.เนินสือ	6210307	2246019338	1,572	524
5051	8	ระยอง	แกลง	ทต.บ้านนา	6210302	2246019214	4,341	1,447
5052	9	ระยอง	แกลง	ทต.ปากน้ำประแส	5210318	2246019206	726	242
5053	10	ระยอง	แกลง	ทต.เมืองแกลง	5210320	2246019109	5,436	1,812
5054	11	ระยอง	แกลง	ทต.ล่องสั้ง	6210310	2246024358	1,173	391
5055	12	ระยอง	แกลง	ทต.สุนทรบุรี	5210319	2246019311	3,042	1,014
5056	13	ระยอง	เขาชะเมา	ทต.ช้างช้อ	6210704	2246023386	2,844	948
5057	14	ระยอง	นิคมพัฒนา	ทต.มะขามคู่	6210804	2346009687	3,402	1,134
5058	15	ระยอง	นิคมพัฒนา	ทต.มาข่า	5210509	2186054124	1,443	481
5059	16	ระยอง	นิคมพัฒนา	ทต.มาข่าพัฒนา	6210801	2346009644	606	202
5060	17	ระยอง	บ้านค่าย	ทต.บ้านค่าย	5210508	2186054078	1,086	362
5061	18	ระยอง	บ้านฉาง	ทต.บ้านฉาง	6210201	2496003374	3,195	1,065
5062	19	ระยอง	บ้านฉาง	ทต.หลา	6210202	2496003315	1,503	501
5063	20	ระยอง	บ้านฉาง	ทต.สำนักท้อน	5210205	2496003366	1,620	540
5064	21	ระยอง	ปลวกแดง	ทต.จอมพลเจ้าพระยา	5210607	2186054132	339	113
5065	22	ระยอง	ปลวกแดง	ทต.บ้านปลวกแดง	5210608	2186054108	99	33
5066	23	ระยอง	เมืองระยอง	ทต.แกลงกะเจ็ด	5210112	2236013914		
5067	24	ระยอง	เมืองระยอง	ทต.เชิงเนิน	6210104	2186051370	663	221
5068	25	ระยอง	เมืองระยอง	ทต.ทับมา	6210108	2356014764	1,359	453
5069	26	ระยอง	เมืองระยอง	ทต.น้ำคอก	6210110	2186052644	900	300
5070	27	ระยอง	เมืองระยอง	ทต.เนินพระ	6210111	2356014802	666	222
5071	28	ระยอง	เมืองระยอง	ทต.บ้านเพ	5210113	2236013906	930	310
5072	29	ระยอง	วังจันทร์	ทต.ขุนแสง	5210405	2486003517	5,793	1,931
5073	30	ระยอง	แกลง	อบต.กระแสมั่น	6210301	2246019249	2,922	974
5074	31	ระยอง	แกลง	อบต.ก้อฉิ่ง	6210312	2246019084	1,794	598
5075	32	ระยอง	แกลง	อบต.คลองปูน	6210305	2246019125	3,438	1,146
5076	33	ระยอง	แกลง	อบต.ซากโค่น	6210313	2246019052	1,056	352
5077	34	ระยอง	แกลง	อบต.ท่าแกวียน	6210315	2246019079	5,316	1,772
5078	35	ระยอง	แกลง	อบต.ทุ่งควายกิน	6210306	2246019141	1,506	502
5079	36	ระยอง	แกลง	อบต.พังราด	6210309	2246019281	3,744	1,248
5080	37	ระยอง	แกลง	อบต.วังหว้า	6210303	2246019087	2,787	929
5081	38	ระยอง	แกลง	อบต.หัวข่าง	6210311	2246020425	3,150	1,050
5082	39	ระยอง	เขาชะเมา	อบต.เขาน้อย	6210703	2246019346	3,573	1,191
5083	40	ระยอง	เขาชะเมา	อบต.น้ำเงิน	6210701	2246018811	5,400	1,800
5084	41	ระยอง	เขาชะเมา	อบต.เขาชะเมา	6210702	2246019273	5,631	1,877
5085	42	ระยอง	นิคมพัฒนา	อบต.นิคมพัฒนา	6210802	2346009636	2,400	800
5086	43	ระยอง	นิคมพัฒนา	อบต.พนาศิริม	6210803	2346009660	2,970	990
5087	44	ระยอง	บ้านค่าย	ทต.ซากบก	6210504	2356014780	12,372	4,124
5088	45	ระยอง	บ้านค่าย	อบต.ค้อถิ่น	6210505	2356014748	1,431	477
5089	46	ระยอง	บ้านค่าย	อบต.บางบุตร	6210502	2186054000	7,500	2,500
5090	47	ระยอง	บ้านค่าย	ทต.บ้านค่ายพัฒนา	6210503	2356014756	5,139	1,713
5091	48	ระยอง	บ้านค่าย	อบต.หนองตะพาน	6210506	2186054043	1,110	370
5092	49	ระยอง	บ้านค่าย	อบต.หนองบัว	6210507	2356014772	7,698	2,566
5093	50	ระยอง	บ้านค่าย	อบต.หนองละลอก	6210501	2186054019	9,495	3,165
5094	51	ระยอง	บ้านฉาง	อบต.สำนักท้อน	6210203	2496003323	2,718	906

5095	52	ระยอง	ปลวกแดง	อบต.ศาลีพิสัย	6210603	2356014810	1,104	368
5096	53	ระยอง	ปลวกแดง	อบต.ปลวกแดง	6210602	2356014799	3,852	1,284
5097	54	ระยอง	ปลวกแดง	อบต.มาบยางพร	6210601	2346009601	2,598	866
5098	55	ระยอง	ปลวกแดง	อบต.แม่ไม้คู่	6210604	8446000369	2,691	897
5099	56	ระยอง	ปลวกแดง	อบต.สหหาร	6210605	2356014829	3,762	1,254
5100	57	ระยอง	ปลวกแดง	อบต.หนองไร่	6210606	2356014713	1,854	618
5101	58	ระยอง	เมืองระยอง	อบต.กษเขต	6210106	2236015046	1,290	430
5102	59	ระยอง	เมืองระยอง	อบต.กลาง	6210101	2236015054	1,440	480
5103	60	ระยอง	เมืองระยอง	อบต.สหพร	6210107	2186054086	5,085	1,695
5104	61	ระยอง	เมืองระยอง	อบต.นาตาขวัญ	6210109	2186054027	2,454	818
5105	62	ระยอง	เมืองระยอง	อบต.บ้านแลง	6210105	2356014721	2,256	752
5106	63	ระยอง	เมืองระยอง	อบต.เพ	6210102	2236015062	1,476	492
5107	64	ระยอง	เมืองระยอง	อบต.สำนักทอง	6210103	2236015089	900	300
5108	65	ระยอง	วังจันทร์	อบต.ชุมแสง	6210401	2486003525	1,038	346
5109	66	ระยอง	วังจันทร์	อบต.ป่าหุบไผ่	6210403	2486003533	1,515	505
5110	67	ระยอง	วังจันทร์	อบต.พลองตาเอี่ยม	6210402	2486003355	3,561	1,187
5111	68	ระยอง	วังจันทร์	อบต.วังจันทร์	6210404	2486003428	2,091	697

รายการ	คูนซ์		แมว		รวมคูนซ์และแมว	
	ตัว	บาท	ตัว	บาท	ตัว	บาท
ยอดรวมค่าสำรวจทั้งหมด	6,907,722	20,723,166	2,685,892	8,057,676	9,593,614	28,780,842
จัดสรรเงินค่าสำรวจครั้งที่ 1	2,876,699	8,630,097	-	-	2,876,699	8,630,097
จัดสรรเงินค่าสำรวจครั้งที่ 1 เพิ่มเติม	3,711,770	11,135,310	-	-	3,711,770	11,135,310
จัดสรรเงินค่าสำรวจ ครั้งที่ 2	319,253	957,759	2,685,892	8,057,676	3,005,145	9,015,435
รวมจัดสรรค่าสำรวจทั้งสิ้น	6,907,722	20,723,166	2,685,892	8,057,676	9,593,614	28,780,842

เงินอุดหนุนสำหรับสำรวจข้อมูลจำนวนสัตว์และขึ้นทะเบียนสัตว์ ตามโครงการสัตว์ปลอดโรค คนปลอดภัย
จากโรคพิษสุนัขบ้า ตามพระปณิธานศาสตราจารย์ ศ.ดร. สมเด็จพระเจ้าลูกเธอ เจ้าฟ้าจุฬาภรณวลัยลักษณ์
อัครราชกุมารี งวดที่ 2

ลำดับ	จังหวัด	จำนวนสุนัขและแมวที่ต้องจัดสรร งวดที่ 2 (ตัว)	เงินที่ต้องจัดสรรค่าการสำรวจ งวดที่ 2 (บาท)
49	ระยอง	61,930	185,790

เงินอุดหนุนทั่วไป รายการ เงินอุดหนุนสำหรับขับเคลื่อนโครงการสัตว์ปลอดโรค คนปลอดภัย จากโรคพิษสุนัขบ้าตามพระปณิธาน ศ.ดร.สมเด็จพระเจ้าลูกเธอเจ้าฟ้าจุฬาภรณวลัยลักษณ์ อัครราชกุมารี และ เงินอุดหนุนสำหรับสำรวจข้อมูลจำนวนสัตว์และขึ้นทะเบียนสัตว์ ตามโครงการ สัตว์ปลอดโรค คนปลอดภัยจากโรคพิษสุนัขบ้า ตามพระปณิธานศาสตราจารย์ ศ.ดร. สมเด็จพระเจ้าลูกเธอ เจ้าฟ้าจุฬาภรณวลัยลักษณ์ อัครราชกุมารี
งวดที่ 2

ลำดับ	จังหวัด	จำนวนสุนัขและแมว ที่ต้องจัดสรรงวดที่ 2	จำนวนเงินที่ต้องจัดสรร ค่าวัคซีน งวดที่ 2 (บาท)	จำนวนสุนัขและแมวที่ ต้องจัดสรรงวดที่ 2 (ตัว)	จำนวนเงินที่ต้องจัดสรร ค่าการสำรวจ-งวดที่ 2	จำนวนเงินที่ต้อง จัดสรรรวม-งวดที่ 2
49	ระยอง	61,930	1,857,900	61,930	185,790	2,043,690

รายนามผู้ดำเนินงาน	ตำแหน่ง	ชื่อหน่วยงาน	ชื่อโครงการ	ข้อมูลพื้นฐาน		ข้อมูลการดำเนินงาน		ข้อมูลการใช้จ่าย		ข้อมูลการติดตาม	ข้อมูลการประเมินผล	ข้อมูลการรายงาน				
				จำนวนผู้ดำเนินงาน	จำนวนโครงการ	จำนวนผู้ดำเนินงาน	จำนวนโครงการ	จำนวนเงิน	จำนวนโครงการ							
5044	1	โรงเรียน	โรงเรียน	1596	673	2,269		2000	183	857	84	2923	นายสุรศักดิ์ ทรัพย์ประเสริฐ	นายสุรศักดิ์ ทรัพย์ประเสริฐ	038-612305	1
5045	2	โรงเรียน	โรงเรียน	1132	327	1,459	1,899	2500	1434	465	400	2500	นางณัฐพร ทรัพย์ประเสริฐ	นางณัฐพร ทรัพย์ประเสริฐ	081-5764200	2
5046	3	โรงเรียน	โรงเรียน	2114	992	3,106		1500	1011	739		1750	นายสุวิทย์ ทรัพย์ประเสริฐ	นายสุวิทย์ ทรัพย์ประเสริฐ	038-6855624	*5
5048	5	โรงเรียน	โรงเรียน	381	123	504		1000	550	345	15	940	นางณัฐพร ทรัพย์ประเสริฐ	นางณัฐพร ทรัพย์ประเสริฐ	087-0140822	9
5049	6	โรงเรียน	โรงเรียน	1728	405	1,133	780	1500	706	469	43	1264	นางณัฐพร ทรัพย์ประเสริฐ	นางณัฐพร ทรัพย์ประเสริฐ	098-9549600	1
5050	7	โรงเรียน	โรงเรียน	1457	524	1,981		1981	783	7	379	6	นางณัฐพร ทรัพย์ประเสริฐ	นางณัฐพร ทรัพย์ประเสริฐ	087-9422736	1
5051	8	โรงเรียน	โรงเรียน	2362	1,396	3,758	2894	3817	2726	1431	72	6397	นางณัฐพร ทรัพย์ประเสริฐ	นางณัฐพร ทรัพย์ประเสริฐ	081-8213897	2
5052	9	โรงเรียน	โรงเรียน	302	173	475	390	1000	77	1472	1	820	นางณัฐพร ทรัพย์ประเสริฐ	นางณัฐพร ทรัพย์ประเสริฐ	086-4025177	1
5053	10	โรงเรียน	โรงเรียน	3255	1,812	5,067	2351	4669	2254			3804	นางณัฐพร ทรัพย์ประเสริฐ	นางณัฐพร ทรัพย์ประเสริฐ	089-8344314	1
5054	11	โรงเรียน	โรงเรียน	835	391	1,226		500	1848			2500	นางณัฐพร ทรัพย์ประเสริฐ	นางณัฐพร ทรัพย์ประเสริฐ	098-7899538	8
5055	12	โรงเรียน	โรงเรียน	2412	1,014	3,426	3731	2412	2737			4022	นางณัฐพร ทรัพย์ประเสริฐ	นางณัฐพร ทรัพย์ประเสริฐ	084-0819884	2
5056	13	โรงเรียน	โรงเรียน	3152	948	4,100		4035	2913	217	892	13	นางณัฐพร ทรัพย์ประเสริฐ	นางณัฐพร ทรัพย์ประเสริฐ	089-0914422	9
5057	14	โรงเรียน	โรงเรียน	2866	1,134	4,000		1633	1000	300	33	1433	นางณัฐพร ทรัพย์ประเสริฐ	นางณัฐพร ทรัพย์ประเสริฐ	084-5240565	1
5058	15	โรงเรียน	โรงเรียน	1543	675	2,218	1333	2200	1300	33	574	17	นางณัฐพร ทรัพย์ประเสริฐ	นางณัฐพร ทรัพย์ประเสริฐ	084-1955914	2
5059	16	โรงเรียน	โรงเรียน	642	202	844		2906	174	88	22	28	นางณัฐพร ทรัพย์ประเสริฐ	นางณัฐพร ทรัพย์ประเสริฐ	086-1525157	1
5060	17	โรงเรียน	โรงเรียน	463	237	700	812	1000	600	150	103	853	นางณัฐพร ทรัพย์ประเสริฐ	นางณัฐพร ทรัพย์ประเสริฐ	085-1975137	1
5061	18	โรงเรียน	โรงเรียน	2365	327	2,692	828	2128	800	20	0	3	นางณัฐพร ทรัพย์ประเสริฐ	นางณัฐพร ทรัพย์ประเสริฐ	087-5403336	5
5062	19	โรงเรียน	โรงเรียน	1200	120	1,320	1456	800	2537	248	4027	47	นางณัฐพร ทรัพย์ประเสริฐ	นางณัฐพร ทรัพย์ประเสริฐ	086-7228407	1
5063	20	โรงเรียน	โรงเรียน	1664	540	2,204		4900	55	67	27	149	นางณัฐพร ทรัพย์ประเสริฐ	นางณัฐพร ทรัพย์ประเสริฐ	095-7068197	12
5064	21	โรงเรียน	โรงเรียน	72	36	108	159	190	2537	248	4027	47	นางณัฐพร ทรัพย์ประเสริฐ	นางณัฐพร ทรัพย์ประเสริฐ	096-5970585	3
5065	22	โรงเรียน	โรงเรียน	31	33	64		700	235	70	180	15	นางณัฐพร ทรัพย์ประเสริฐ	นางณัฐพร ทรัพย์ประเสริฐ	063-9615383	5
5066	23	โรงเรียน	โรงเรียน	2107	9	2,111	1492	2000	1288	204	508	2000	นางณัฐพร ทรัพย์ประเสริฐ	นางณัฐพร ทรัพย์ประเสริฐ	096-4542929	5
5067	24	โรงเรียน	โรงเรียน	2001	221	2,222		1500	486	192		678	นางณัฐพร ทรัพย์ประเสริฐ	นางณัฐพร ทรัพย์ประเสริฐ	038-0165598	4
5068	25	โรงเรียน	โรงเรียน	642	248	890	775	1505	766	7	322	1095	นางณัฐพร ทรัพย์ประเสริฐ	นางณัฐพร ทรัพย์ประเสริฐ	080-4684041	1
5069	26	โรงเรียน	โรงเรียน	1000	300	1,300	1370	1600	1270	100	230	1600	นางณัฐพร ทรัพย์ประเสริฐ	นางณัฐพร ทรัพย์ประเสริฐ	081-7614164	1
5070	27	โรงเรียน	โรงเรียน	604	222	826	607	2000	583	24	195	7	นางณัฐพร ทรัพย์ประเสริฐ	นางณัฐพร ทรัพย์ประเสริฐ	091-2061550	1
5071	28	โรงเรียน	โรงเรียน	1134	310	1,444	1719	2800	1615	304	545	65	นางณัฐพร ทรัพย์ประเสริฐ	นางณัฐพร ทรัพย์ประเสริฐ	084-8632626	3
5072	29	โรงเรียน	โรงเรียน	749	104	853	782	1000	728	57	211	7	นางณัฐพร ทรัพย์ประเสริฐ	นางณัฐพร ทรัพย์ประเสริฐ	081-5659245	1
5073	30	โรงเรียน	โรงเรียน	1101	376	1,477	2515	3200	2476	72	994	27	นางณัฐพร ทรัพย์ประเสริฐ	นางณัฐพร ทรัพย์ประเสริฐ	081-3778026	1
5074	31	โรงเรียน	โรงเรียน	1836	598	2,434	2535	2500	2000	60	400	40	นางณัฐพร ทรัพย์ประเสริฐ	นางณัฐพร ทรัพย์ประเสริฐ	089-2484147	1
5075	32	โรงเรียน	โรงเรียน	1461	610	2,071	1783	2071	1406	55	590	20	นางณัฐพร ทรัพย์ประเสริฐ	นางณัฐพร ทรัพย์ประเสริฐ	085-6678946	1
5076	33	โรงเรียน	โรงเรียน	1315	454	1,771	1599	1315	1315			1315	นางณัฐพร ทรัพย์ประเสริฐ	นางณัฐพร ทรัพย์ประเสริฐ	085-0021152	3
5077	34	โรงเรียน	โรงเรียน	3219	1,772	4,991		1610	1610			1610	นางณัฐพร ทรัพย์ประเสริฐ	นางณัฐพร ทรัพย์ประเสริฐ	085-4171556	2
5078	35	โรงเรียน	โรงเรียน	1602	502	2,104		2400	1612	56	732	2400	นางณัฐพร ทรัพย์ประเสริฐ	นางณัฐพร ทรัพย์ประเสริฐ	082-2573359	1
5079	36	โรงเรียน	โรงเรียน	851	399	1,430	1358	1000	851	1	148	1000	นางณัฐพร ทรัพย์ประเสริฐ	นางณัฐพร ทรัพย์ประเสริฐ	085-8034606	1
5080	37	โรงเรียน	โรงเรียน	2113	929	3,042		2000	1280	128	460	132	นางณัฐพร ทรัพย์ประเสริฐ	นางณัฐพร ทรัพย์ประเสริฐ	062-9425473	1
5081	38	โรงเรียน	โรงเรียน	1400	368	1,768	1870	2490	1778	109	563	2450	นางณัฐพร ทรัพย์ประเสริฐ	นางณัฐพร ทรัพย์ประเสริฐ	095-4451509	5
5082	39	โรงเรียน	โรงเรียน	969	331	1,300	1672	1300	929	40	316	15	นางณัฐพร ทรัพย์ประเสริฐ	นางณัฐพร ทรัพย์ประเสริฐ	099-0089971	7
5083	40	โรงเรียน	โรงเรียน	1200	600	1,800	2500	2500	1200	1090	200	600	นางณัฐพร ทรัพย์ประเสริฐ	นางณัฐพร ทรัพย์ประเสริฐ	089-0723225	1

แบบรายงานการดำเนินงานตามโครงการสัตว์ปลอดโรค คนปลอดภัยฯ (แบบรายงาน 1/1)

อำเภอ	อปท.	ส่งแล้ว	ยังไม่ส่ง	ลำดับ	อำเภอ	อปท.	ส่งแล้ว	ยังไม่ส่ง
เมืองระยอง	อบจ.ระยอง			35	บ้านค่าย	ทต.ซากบก	/	
เมืองระยอง	ทท.ระยอง	/		36	บ้านค่าย	ทต.บ้านค่ายพัฒนา	/	
เมืองระยอง	ทท.มาบตาพุด	/		37	บ้านค่าย	อบต.หนองละลอก	/	
เมืองระยอง	ทต.บ้านเพ		X	38	บ้านค่าย	อบต.หนองบัว	/	
เมืองระยอง	ทต.แก่งกะเม็ด	/		39	บ้านค่าย	อบต.บางบุตร	/	
เมืองระยอง	ทต.เนินพระ	/		40	บ้านค่าย	อบต.ตาขัน	/	
เมืองระยอง	ทต.ทับมา	/		41	บ้านค่าย	อบต.หนองตะพาน	/	
เมืองระยอง	ทต.น้ำคอก	/		42	ปลวกแดง	ทต.บ้านปลวกแดง	/	
เมืองระยอง	ทต.เชิงเนิน	/		43	ปลวกแดง	ทต.จอมพลเจ้าพระยา	/	
เมืองระยอง	อบต.ตะพง	/		44	ปลวกแดง	อบต.ปลวกแดง	/	
เมืองระยอง	อบต.นาตาขวัญ		X	45	ปลวกแดง	อบต.มาบยางพร	/	
เมืองระยอง	อบต.บ้านแลง		X	46	ปลวกแดง	อบต.ละหาร	/	
เมืองระยอง	อบต.แกลง	/		47	ปลวกแดง	อบต.แม่น้ำคู่	/	
เมืองระยอง	อบต.กะเม็ด	/		48	ปลวกแดง	อบต.ตาสีทิพย์		X
เมืองระยอง	อบต.สำนักทอง	/		49	ปลวกแดง	อบต.หนองไร่	/	
เมืองระยอง	อบต.เพ		X	50	บ้านฉาง	ทท.บ้านฉาง	/	
แกลง	ทต.เมืองแกลง	/		51	บ้านฉาง	ทต.บ้านฉาง	/	
แกลง	ทต.สุนทรภู่	/		52	บ้านฉาง	ทต.สำนักทอง	/	
แกลง	ทต.ทุ่งควายกิน	/		53	บ้านฉาง	ทต.พลา	/	
แกลง	ทต.กองดิน	/		54	บ้านฉาง	อบต.สำนักทอง	/	
แกลง	ทต.ปากน้ำประแส	/		55	วังจันทร์	ทต.ชุมแสง	/	
แกลง	ทต.เนินขี้	/		56	วังจันทร์	อบต.ป่ายูบใน	/	
แกลง	ทต.บ้านนา	/		57	วังจันทร์	อบต.ชุมแสง	/	
แกลง	ทต.สองสลึง	/		58	วังจันทร์	อบต.วังจันทร์	/	
แกลง	อบต.กระแสน	/		59	วังจันทร์	อบต.พลงตาเยี่ยม		X
แกลง	อบต.กองดิน	/		60	เขาชะเมา	ทต.ชำอ้อ	/	
แกลง	อบต.คลองปูน	/		61	เขาชะเมา	อบต.เขาชะเมา	/	
แกลง	อบต.ซากโดน	/		62	เขาชะเมา	อบต.น้ำเป็น		X
แกลง	อบต.ทางเกวียน	/		63	เขาชะเมา	อบต.เขาน้อย	/	
แกลง	อบต.ทุ่งควายกิน	/		64	นิคมพัฒนา	ทต.มาบข่า		X
แกลง	อบต.พังราด	/		65	นิคมพัฒนา	ทต.มะขามคู่	/	
แกลง	อบต.วังหว้า		X	66	นิคมพัฒนา	ทต.มาบข่าพัฒนา		X
แกลง	อบต.ห้วยยาง	/		67	นิคมพัฒนา	อบต.นิคมพัฒนา	/	
บ้านค่าย	ทต.บ้านค่าย	/		68	นิคมพัฒนา	อบต.พนานิคม	/	

