

ด่วนที่สุด

ที่ รย ๐๐๒๓.๘/ว ๓๐๔



เลขที่	๓๐๘
วันที่	๑๑ มิ.ย. ๖๑
เวลา	๑๑.๔๕

สำนักงานส่งเสริมการปกครองท้องถิ่น
อำเภอเขาชะเมา ถนนเขาหิน-สี่แยกพัฒนา
รย ๒๑๑๑๐

๒๑ มิถุนายน ๒๕๖๑

เรื่อง การรายงานผลการดำเนินโครงการท้องถิ่นอาสา ปลูกป่าเฉลิมพระเกียรติ “จิตอาสา สร้างป่า รักษาป่า”

เรียน นายกเทศมนตรีตำบลชำฉ้อ นายกองค้การบริหารส่วนตำบลเขาชะเมา น้ำเป็น และเขาน้อย

สิ่งที่ส่งมาด้วย สำเนาหนังสือสำนักงานส่งเสริมการปกครองส่วนท้องถิ่นจังหวัดระยอง ด่วนที่สุด

ที่ รย ๐๐๒๓.๓/ว ๒๗๗๑ ลงวันที่ ๑๙ มิถุนายน ๒๕๖๑

พร้อมนี้สำนักงานส่งเสริมการปกครองท้องถิ่นอำเภอเขาชะเมา ขอส่งสำเนาหนังสือสำนักงานส่งเสริมการปกครองท้องถิ่นจังหวัดระยอง ด่วนที่สุด ที่ รย ๐๐๒๓.๓/ว ๒๗๗๑ ลงวันที่ ๑๙ มิถุนายน ๒๕๖๑ เรื่อง การรายงานผลการดำเนินโครงการท้องถิ่นอาสา ปลูกป่าเฉลิมพระเกียรติ “จิตอาสา สร้างป่า รักษาป่า” ทั้งนี้ให้องค์กรปกครองส่วนท้องถิ่นรายงานผลการดำเนินโครงการท้องถิ่นอาสา ปลูกป่าเฉลิมพระเกียรติ “จิตอาสา สร้างป่า รักษาป่า” ผ่านระบบข้อมูลกลางขององค์กรปกครองส่วนท้องถิ่น (info) โดยให้บันทึกข้อมูลเมื่อดำเนินการโครงการแล้วเสร็จโดยปรับเป็น ภายในวันพุธของทุกสัปดาห์ และรายงานพื้นที่เป้าหมาย/แผนการดำเนินโครงการ ตามแบบรายงานฯ ส่งให้สำนักงานส่งเสริมการปกครองท้องถิ่นอำเภอเขาชะเมา ภายในวันที่ ๒๒ มิถุนายน ๒๕๖๑ โดยเคร่งครัด รายละเอียดปรากฏตามสิ่งที่ส่งมาพร้อมนี้ และสามารถดาวน์โหลดเอกสารได้ทาง www.rayonglocal.go.th

จึงเรียนมาเพื่อดำเนินการต่อไป

ขอแสดงความนับถือ

(นายพิชิต ทองเชื้อ)

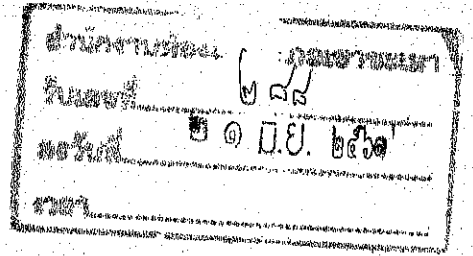
ท้องถิ่นอำเภอเขาชะเมา

สำนักงานส่งเสริมการปกครองท้องถิ่นอำเภอ

โทร. ๐-๓๘๘๙-๖๐๘๘/๐๖๓-๘๘๖๗๑๔๔

ด่วนที่สุด

ที่ รย ๐๐๒๓.๓/ว ๒๕๖๑



ถึง สำนักงานส่งเสริมการปกครองท้องถิ่นอำเภอทุกอำเภอ องค์การบริหารส่วนจังหวัดระยอง สำนักงานเทศบาลนครระยอง
สำนักงานเทศบาลเมืองมาบตาพุด และสำนักงานเทศบาลเมืองบ้านฉาง

ตามหนังสือจังหวัดระยอง ด่วนที่สุด ที่ รย ๐๐๒๓.๓/ว ๒๕๕๕ ลงวันที่ ๖ มิถุนายน ๒๕๖๑ และด่วนที่สุด ที่ รย ๐๐๒๓.๓/ว ๒๕๗๕ ลงวันที่ ๗ มิถุนายน ๒๕๖๑ กรมส่งเสริมการปกครองท้องถิ่นแจ้งว่า ได้จัดทำโครงการท้องถิ่นอาสา ปลูกป่าเฉลิมพระเกียรติ “จิตอาสา สร้างป่า รักษาป่า” เพื่อเป็นการเฉลิมพระเกียรติ และแสดงออกถึงความจงรักภักดีต่อสถาบันพระมหากษัตริย์ ที่ทรงมีพระมหากรุณาธิคุณอย่างหาที่สุดมิได้ต่อ พสกนิกรชาวไทยทั้งด้านการเกษตรการชลประทาน และการบำบัดทุกข์บำรุงสุขแก่อาณาประชาราษฎร์ โดยเฉพาะอย่างยิ่งการอนุรักษ์ทรัพยากรธรรมชาติและสิ่งแวดล้อม โดยมีเป้าหมายปลูกป่าในพื้นที่สาธารณะทั่วประเทศ จำนวน ๖๖๐,๐๐๐ ต้น โดยให้รายงานพื้นที่เป้าหมาย/แผนดำเนินโครงการตามแบบรายงานฯ ส่งให้ จังหวัดระยอง ภายในวันที่ ๗ มิถุนายน ๒๕๖๑ และให้องค์กรปกครองส่วนท้องถิ่นรวบรวมโครงการ/กิจกรรม แล้วดำเนินการแล้วเสร็จ ส่งให้จังหวัดระยอง ภายในวันศุกร์ของสัปดาห์ต่อไป ความละเอียดแจ้งแล้วนั้น

กรมส่งเสริมการปกครองท้องถิ่น ได้แจ้งชักชวนแนวทางการรายงานผลการดำเนินโครงการ ท้องถิ่นอาสา ปลูกป่าเฉลิมพระเกียรติ “จิตอาสา สร้างป่า รักษาป่า” ดังนั้น เพื่อให้การดำเนินโครงการท้องถิ่น อาสาปลูกป่าเฉลิมพระเกียรติ “จิตอาสา สร้างป่า รักษาป่า” เป็นไปตามเป้าหมาย จึงขอให้องค์กรปกครองส่วนท้องถิ่น ดำเนินการ ดังนี้

๑. รายงานผลการดำเนินโครงการท้องถิ่นอาสา ปลูกป่าเฉลิมพระเกียรติ “จิตอาสา สร้างป่า รักษาป่า” ผ่านระบบข้อมูลกลางขององค์กรปกครองส่วนท้องถิ่น (info) โดยให้บันทึกข้อมูลเมื่อดำเนินการ โครงการแล้วเสร็จโดยปรับเป็น ภายในวันพุธของทุกสัปดาห์

๒. ให้องค์กรปกครองส่วนท้องถิ่นทุกแห่ง รายงานพื้นที่เป้าหมาย/แผนดำเนินโครงการ ตามแบบรายงานฯ ส่งให้จังหวัดระยอง ภายในวันที่ ๒๒ มิถุนายน ๒๕๖๑ โดยเคร่งครัด

สำหรับสำนักงานส่งเสริมการปกครองท้องถิ่นอำเภอให้แจ้งเทศบาลตำบล และองค์การบริหาร ส่วนตำบลในพื้นที่ ดำเนินการในส่วนที่เกี่ยวข้อง รายละเอียดปรากฏตามสำเนาหนังสือกรมส่งเสริมการปกครองท้องถิ่น ที่ มท ๐๘๐๑.๒/ว ๑๓๒๘ ลงวันที่ ๑๒ มิถุนายน ๒๕๖๑ ที่ส่งมาพร้อมนี้ และสามารถดาวน์โหลดเอกสารได้ทางเว็บไซต์ www.rayonglocal.go.th



สำนักงานส่งเสริมการปกครองท้องถิ่นจังหวัด
กลุ่มงานส่งเสริมและพัฒนาท้องถิ่น
โทร. ๐๓๘-๖๔๔-๑๕๑-๒ ต่อ ๑๘,๑๙

แบบรายงานพิมพ์ที่เป็นหมาย/แผนดำเนินการท้องถิ่นอาสา ปลูกป่าเฉลิมพระเกียรติ “จิตอาสา สร้างป่า รักน้ำ”

จังหวัด.....

ลำดับที่	หน่วยงานที่ดำเนินการปลูก			พื้นที่ป่าหมาย (ชื่อสถานที่)	พื้นที่ (ละติจูด/ ลองจิจูด)	จำนวนที่ปลูก (ต้น)	จำนวนพื้นที่ (ไร่)	งบประมาณ (บาท)	หมายเหตุ (ภาพถ่าย)
	<input type="checkbox"/> อำเภอ	<input type="checkbox"/> อปท.	<input type="checkbox"/> อื่นๆ						

ผู้บันทึกข้อมูล (บุคลากร อปท.).....

หมายเลขโทรศัพท์.....

หมายเหตุ : ให้ส่งแบบรายงานพิมพ์เป็นหมายฯ ให้จังหวัดระยอง ทุกวันพุธของสัปดาห์ โดยครั้งแรกให้รายงานภายในวันที่ ๗ มิถุนายน ๒๕๖๑

ทาง e-mail : songserm_rayong@hotmail.com หรือโทรสารหมายเลข ๐๓๘ - ๖๙๕๑๙๑ - ๒ ต่อ ๑๗

ลงชื่อ.....ผู้รายงาน

(.....)

ตำแหน่ง ปลัด อปท.

แบบสรุปผลการดำเนิน
โครงการท้องถิ่นอาสา ปลุกป่าเฉลิมพระเกียรติ “จิตอาสา สร้างป่า รักษาป่า”
จังหวัดระยอง
ประจำปีงบประมาณ ๒๕๖๑

ชื่อ(อปท)..... อำเภอ..... จังหวัดระยอง

๑. ชื่อโครงการ

.....
.....

๒. พื้นที่เป้าหมายดำเนินโครงการ

๒.๑ สถานที่ปลูก (ระบุ).....
.....

๒.๒ จำนวนที่ปลูก (ต้น).....

๒.๓ จำนวนพื้นที่ (ไร่) จำนวน.....ไร่.....งาน.....วา

๒.๔ จำนวนผู้เข้าร่วมกิจกรรม (คน).....

๒.๕ อื่นๆ (ระบุ).....

๓. ผลการดำเนินงาน

๓.๑ ระยะเวลาที่ดำเนินการ (ระบุ).....
.....
.....

๔. งบประมาณ (ระบุ)

.....
.....

๕. หน่วยงานที่ดำเนินการ/หน่วยงานที่รับผิดชอบ/หน่วยงานสนับสนุน (ถ้ามี)

.....
.....

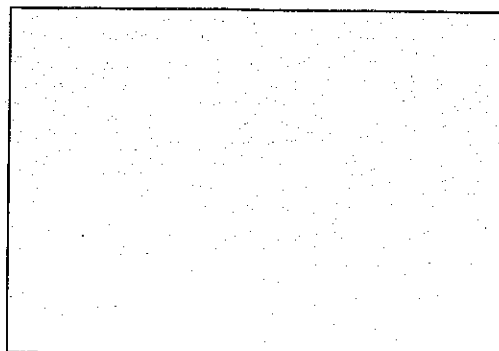
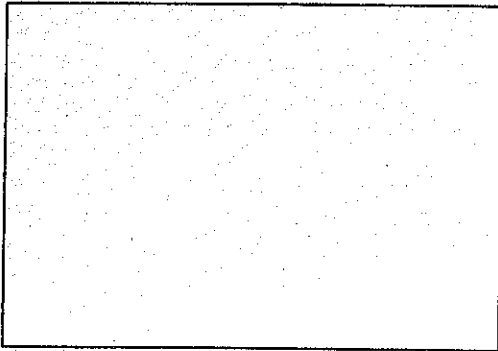
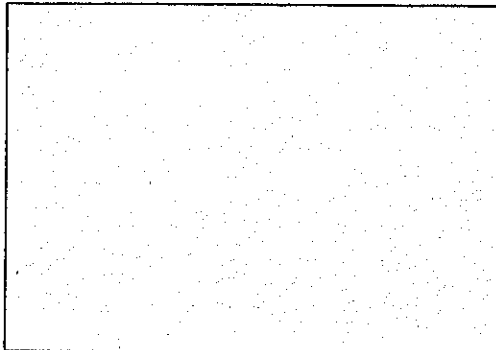
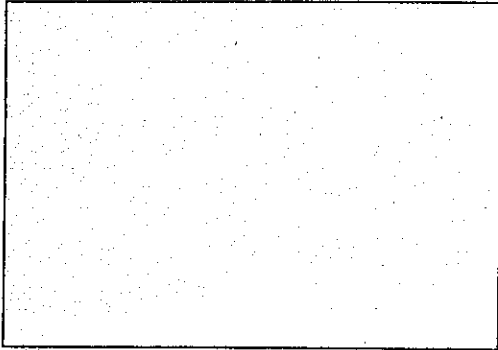
๖. สรุปผลการดำเนินโครงการ/ประโยชน์ที่ได้รับ

.....
.....

.....
.....

/๙.รูปภาพ...

๙. รูปภาพกิจกรรม (๕-๑๐ ภาพ หรือตามจำนวนที่เหมาะสม)



ฯลฯ

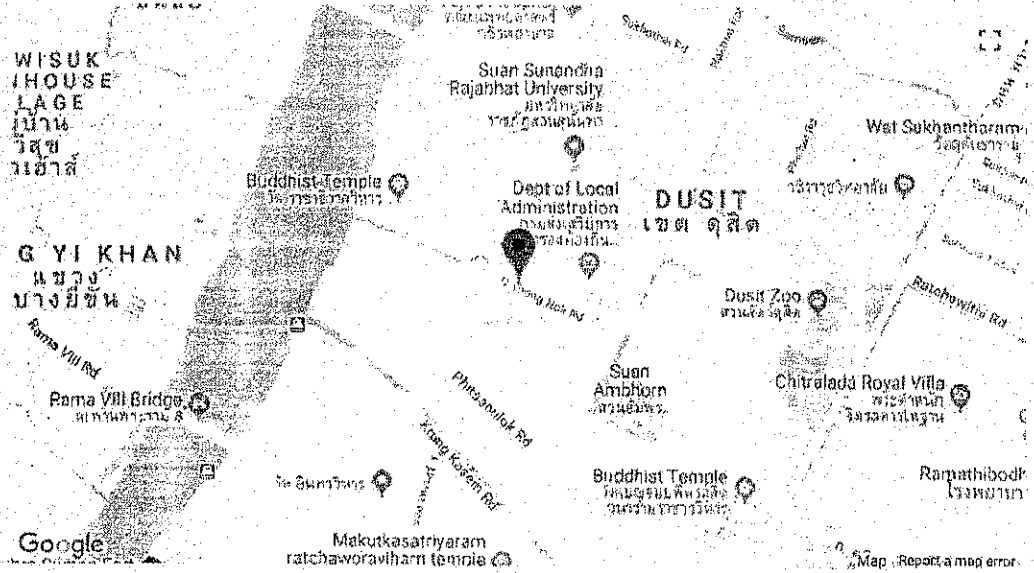
หมายเหตุ

รายงานข้อมูลตามแบบฯ พร้อมภาพถ่ายประกอบ ให้จังหวัดระยอง ภายในวันพุธของสัปดาห์
ครั้งแรกรายงาน ภายในวันที่ ๗ มิถุนายน ๒๕๖๑ โดยรายงานก่อนทาง e-mail:songserm_rayong@hotmail.com
และทางโทรสารหมายเลข ๐๓๘-๖๙๔๑๙๑-๒ ต่อ ๑๗

ปลุกป่าเฉลิมพระเกียรติ "จิตอาสา สร้างป่า รักษาป่า"

จังหวัด รยของ อำเภอ เมืองรยของ เทศบาลตำบลห้วยมา

วัน/เดือน/ปี ที่ดำเนินการ : (ว/ดล/ปปปป)
 สถานที่ปลูก :
 จำนวนที่ปลูก : ต้น
 พิกัดพื้นที่ปลูกป่า : 2/2 Thanon U Thong Nok, Khwaeng Dusit, Khet Dusit, Krung Thep Maha Nakhon 10300



พิกัด : latitude 13.7731428 longitude 100.50709110000003

จำนวนพื้นที่ : *ไร่ *งาน
 ผู้เข้าร่วมกิจกรรม : *คน *วา
 งบประมาณ : *บาท
 ภาพ 1 : Choose File No file chosen *
 ภาพ 2 : Choose File No file chosen *
 ภาพ 3 : Choose File No file chosen *
 ภาพ 4 : Choose File No file chosen *
 ผู้บันทึกข้อมูล :
 หมายเลขโทรศัพท์ :

***หากมีปัญหาหรือข้อสงสัยในการบันทึกข้อมูล ติดต่อ สำนักงานเลขานุการกรมฯ *** เบอร์ติดต่อ 02-2419014

หากมีข้อสงสัย กรุณาติดต่อ ศูนย์เทคโนโลยีสารสนเทศท้องถิ่น หมายเลขโทรศัพท์ : 2211
 กรุงเทพฯ 10911, 10912
 โทรสาร : 1-160-2419014
 โทรสาร : 02-2419014, 2419015
 Source : กรมส่งเสริมการปกครองส่วนท้องถิ่น กรมส่งเสริมการปกครองส่วนท้องถิ่น





สทอ. ระยอง
เลขรับ 5680
วันที่ ๑๓ มิ.ย. ๒๕๖๑
เวลา

ที่ มท ๐๘๐๑.๒/ว ๑๗๒๕

กรมส่งเสริมการปกครองท้องถิ่น กลุ่มงานส่งเสริมฯ
 ถนนนครราชสีมา เขตดุสิต โทร. ๑๐๓๐๐
 วันที่ 14 มิ.ย. 2561

๑๒ มิถุนายน ๒๕๖๑

เรื่อง การรายงานผลการดำเนินโครงการท้องถิ่นอาสา ปลูกป่าเฉลิมพระเกียรติ "จิตอาสา สร้างป่า รักษาป่า"

เรียน ผู้ว่าราชการจังหวัดทุกจังหวัด

อ้างถึง หนังสือกรมส่งเสริมการปกครองท้องถิ่น ค่วนที่สุด ที่ มท ๐๘๐๑.๒/ว ๑๔๔๒ ลงวันที่ ๑๖ พฤษภาคม ๒๕๖๑
 สิ่งที่มาด้วย คู่มือแบบบันทึกข้อมูลฯ จำนวน ๑ ชุด

ตามที่กรมส่งเสริมการปกครองท้องถิ่นได้จัดทำโครงการท้องถิ่นอาสา ปลูกป่าเฉลิมพระเกียรติ "จิตอาสา สร้างป่า รักษาป่า" ขึ้น เพื่อเป็นการเฉลิมพระเกียรติและแสดงออกถึงความจงรักภักดีต่อสถาบันพระมหากษัตริย์ ที่ทรงมีพระมหากรุณาธิคุณอย่างหาที่สุดมิได้ต่อพสกนิกรชาวไทยทั้งด้านการเกษตร การชลประทาน และการบำบัดทุกข์บำรุงสุขแก่อาณาประชาราษฎร์ โดยเฉพาะอย่างยิ่งการอนุรักษ์ทรัพยากรธรรมชาติและสิ่งแวดล้อม โดยมีเป้าหมายปลูกป่าในพื้นที่สาธารณะทั่วประเทศ จำนวน ๖๖๐,๐๐๐ ต้น นั้น

กรมส่งเสริมการปกครองท้องถิ่น พิจารณาแล้ว เพื่อให้การดำเนินโครงการท้องถิ่นอาสา ปลูกป่าเฉลิมพระเกียรติ "จิตอาสา สร้างป่า รักษาป่า" เป็นไปตามเป้าหมาย จึงขอความร่วมมือจังหวัดแจ้งให้องค์กรปกครองส่วนท้องถิ่น รายงานผลการดำเนินโครงการท้องถิ่นอาสา ปลูกป่าเฉลิมพระเกียรติ "จิตอาสา สร้างป่า รักษาป่า" ผ่านระบบข้อมูลกลางขององค์กรปกครองส่วนท้องถิ่น (info) โดยให้บันทึกข้อมูลเมื่อดำเนินการโครงการแล้วเสร็จภายในวันพุธของทุกสัปดาห์ ทั้งนี้ สามารถเริ่มบันทึกข้อมูลได้ตั้งแต่วันที่ ๑๓ มิถุนายน ๒๕๖๑ เป็นต้นไป รายละเอียดปรากฏตามสิ่งที่ส่งมาด้วย

จึงเรียนมาเพื่อโปรดพิจารณาดำเนินการในส่วนที่เกี่ยวข้องต่อไป

ขอแสดงความนับถือ

(นายธนา ชันศรีภริท)

รองอธิบดี รักษาราชการแทน
 อธิบดีกรมส่งเสริมการปกครองท้องถิ่น

สำนักงานเลขาธิการกรม

ฝ่ายช่วยอำนวยความสะดวก

โทร. ๐ ๒๒๔๑ ๙๐๑๔ ภายใน ๑๒๖๔, ๑๒๖๕

โทรสาร ๐ ๒๒๔๑ ๙๐๑๙

๙

คู่มือการบันทึกข้อมูลปลูกป่าเฉลิมพระเกียรติ “จิตอาสา สร้างป่า รักษาป่า”

๑. เชื่อมต่อระบบอินเทอร์เน็ตกับเครื่องคอมพิวเตอร์

๒. เปิดใช้งานผ่าน web browser แล้วเข้าสู่เว็บไซต์กรมส่งเสริมการปกครองท้องถิ่น <http://www.dla.go.th>



๓. คลิกเลือกข้อมูลสารสนเทศและเลือกระบบข้อมูลกลางองค์กรปกครองส่วนท้องถิ่นดังกล่าว



๔. โดยใช้ username/password เพื่อเข้าใช้งานระบบ

ระบบข้อมูลกลางองค์กรปกครองส่วนท้องถิ่น
กรมส่งเสริมการปกครองส่วนท้องถิ่น

ให้กรอก Username และ Password

Username: _____
Password: _____

Login

ค้นหาข้อมูล ภาษี

ภาพ ๒๕๖๓

กลางองค์กรปกครองส่วนท้องถิ่น เป็นระบบฐานข้อมูลที่จัดทำขึ้น เพื่อสำรวจข้อมูลขององค์กรปกครองส่วนท้องถิ่นทั่วประเทศ ซึ่งข้อมูลที่แสดง ในระบบเป็นข้อมูลที่นำเข้าโดยองค์กรปกครองส่วนท้องถิ่น เพื่อเผยแพร่ประชาสัมพันธ์ข้อมูลให้หน่วยงานภายในกรมส่งเสริมการปกครองท้องถิ่น องค์กรปกครองส่วนท้องถิ่นและหน่วยงานที่เกี่ยวข้องนำข้อมูลไปใช้ประโยชน์ได้อย่างสูงสุด

ระบบข้อมูลกลางองค์กรปกครองส่วนท้องถิ่นประกอบด้วยข้อมูล

- สภาพทั่วไป
- โครงสร้างพื้นฐานและสาธารณูปโภค

๕. โปรแกรมจะแสดงหน้าต่างดังภาพ ให้คลิกเลือก ปุ่มภาพเฉลิมพระเกียรติ “จิตอาสา สร้างป่า รักชนน้ำ”

ข้อมูลราชการข้อมูลสถิติทางคดีสำหรับ อ.จ.พ.

ข้อมูลราชการข้อมูลสถิติทางคดี สำหรับ ก.จ.

ข้อมูลทางนิติบุคคล สำหรับ ข.จ.

ข้อมูลการปรับปรุงพื้นที่และสิ่งของ (I, S, R)

ฐานข้อมูลกลางสำนักงานของ อ.ม.ท. (ม.ท. 1)

รายงานประจำเดือนคดีทางสถิติทางคดี (ม.ท. 2)

ด้าน 6 แห่งกรมที่ดิน

ข่าวประชาสัมพันธ์

สินค้าท้องถิ่น

ข้อมูลสถานีท่องเที่ยว/สถานที่สำคัญ

แบบบันทึกข้อมูลสำเนาประชาชน

ระบบเงินกู้ ข.ม.ท. (เฉพาะ ข.ม.ท. 1 เท่านั้น เปิดรับ)

เพลงสรรเสริญ ค่ายไทย กรมส่งเสริมการปกครองส่วนท้องถิ่น

ระบบป่า

สถานเขื่อนป่าสักชลสิทธิ์

รายการใช้จ่ายเงินสะสม ปี 2560

รายงานค่าใช้จ่ายเงินสะสม

แบบสำรวจสินค้า/อาหาร/พืชผักตลาดปทุมธานี/จังหวัด

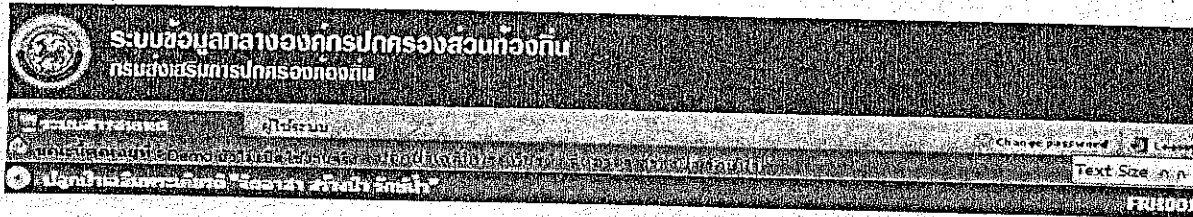
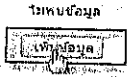
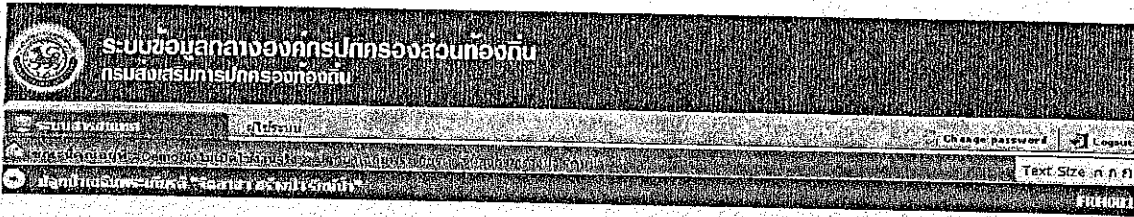
รายงานสินค้าท้องถิ่น 4.D

แบบบันทึกข้อมูลของศูนย์ข่าว

ปุ่มภาพเฉลิมพระเกียรติ “จิตอาสา สร้างป่า รักชนน้ำ”

ข้อมูลปลูกป่าเฉลิมพระเกียรติ “จิตอาสา สร้างป่า รักษาป่า”

การเพิ่มข้อมูล



ปลูกป่าเฉลิมพระเกียรติ “จิตอาสา สร้างป่า รักษาป่า”

จังหวัด อำเภอ

1. วันที่/เดือน/ปี ที่ดำเนินการ : (จว/คค/วปปป)

2. สถานที่ปลูก :

3. จำนวนที่ปลูก(แผน/เป้าหมาย) : ต้น

4. จำนวนที่ปลูก(ผลการดำเนินงาน) : ต้น

5. พิกัดพื้นที่ปลูกป่า : 2/2 ถนน อุโมงค์นอก แขวง คลีต เขต คลีต กรุงเทพมหานคร 10300 ประเทศไทย



พิกัด : latitude 13.7731428 longitude 100.50709110000003

6. จำนวนพื้นที่(แผน/เป้าหมาย) : ไร่ งาน วา

7. จำนวนพื้นที่(ผลการดำเนินงาน) : ไร่ งาน วา

8. ผู้เข้าร่วมกิจกรรม : คน

9. งบประมาณ : บาท

10. ภาพ 1 : เลือกไฟล์ ไม้โตเลือกไฟล์โต

11. ภาพ 2 : เลือกไฟล์ ไม้โตเลือกไฟล์โต

12. ภาพ 3 : เลือกไฟล์ ไม้โตเลือกไฟล์โต

13. ภาพ 4 : เลือกไฟล์ ไม้โตเลือกไฟล์โต

14. ผู้บันทึกข้อมูล : คน

15. หมายเลขโทรศัพท์ : คน

16. บันทึกข้อมูล ยกเลิก

*หากมีปัญหาหรือข้อสงสัยในการบันทึกข้อมูลติดต่อสำนักงานเขตฯ โทร 02-2419014

รูปแสดงหน้าเพิ่มข้อมูลปลูกป่าเฉลิมพระเกียรติ “จิตอาสา สร้างป่า รักษาป่า”

■ คลิกเมนูข้อมูลปลูกป่าเฉลิมพระเกียรติ “จิตอาสา สร้างป่า รักษาป่า”

■ คลิกปุ่ม เพิ่มข้อมูล


ใส่รายละเอียดข้อมูลดังนี้

๑. วัน/เดือน/ปี ที่ดำเนินการ

๒. สถานที่ปลูก

๓. จำนวนที่ปลูก (แผน/เป้าหมาย)

๔. จำนวนที่ปลูก (ผลการดำเนินงาน)

๕. พิกัดพื้นที่ปลูกป่า ใช้สัญลักษณ์  ในการเลือกค่าพิกัด

๖. จำนวนพื้นที่ (แผน/เป้าหมาย) ไร่ งาน วา

๗. จำนวนพื้นที่ (ผลการดำเนินงาน) ไร่ งาน วา

๘. ผู้เข้าร่วมกิจกรรม

๙. งบประมาณ

๑๐. ภาพ ๑ - ๔

๑๑. ผู้บันทึกข้อมูล

๑๒. หมายเลขโทรศัพท์ ตัวอย่าง ๐๘๑๒๓๔๕๖๗๘

■ คลิกปุ่ม บันทึกข้อมูล